

المدة : 1 ساعة

السنة الدراسية : 2024/2023

متوسطة دعدوش بوبكر

المستوى : 3 متوسط (1-2) الاسم واللقب : ..... القسم : .....

الفرض الثالث في مادة العلوم الفيزيائية والتكنولوجية

الوضعية 01 : (4ن)

تعتبر ظاهرة قوس المطر من الظواهر الضوئية المميزة .

1/ هات الاسم العلمي لهذه الظاهرة .

.....

2/ اذكر الشروط التي تسمح بظهورها .

.....

3/ اقترح تجربة تسمح لك بتحقيقها في المخبر (رسم)

4/ ماذا تستنتج فيما يخص ضوء الشمس .

.....

الوضعية 02 : (6ن)

تتكون ثرية غرفة الاستقبال في منزل منى من 6 مصابيح يحمل كل مصباح

الدلالات التالية : ( 220V-0.45A )



1- كيف يتم ربط المصابيح في الثريا؟ .....

2- سم الدلالات المكتوبة على المصابيح

220(V) : .....

0.45(A) : .....

3- احسب P استطاعة المصباح الواحد .

.....

.....

4- احسب الاستطاعة الكلية Pt للثريا .

.....

.....

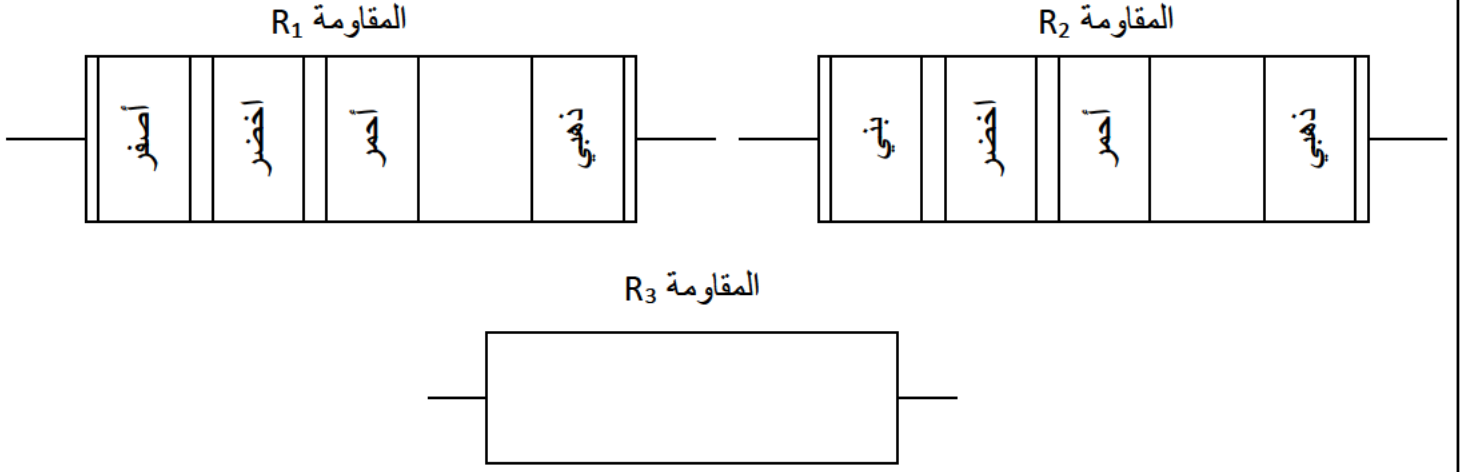
5- احسب الطاقة الكلية Et التي تستهلكها الثريا عند تشغيلها لمدة 45 دقيقة .

.....

.....

### الوضعية 03 : (10ن)

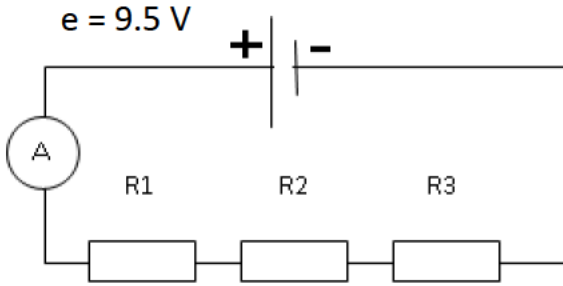
أراد زكريا أن يعرف قيمة ثلاثة نواقل أومية ( مقاومات ) وجدهما في مذياع قديم ، مقاومتان تحملان حلقات ملونة والثالثة محيت حلقاتها .



1/ احسب قيمة  $R_1$  و  $R_2$  .

$R_2 = \dots\dots\dots$

$R_1 = \dots\dots\dots$



لمعرفة قيمة  $R_3$  قام زكريا بربط المقاومات الثلاثة في الدارة على التسلسل تحتوي على بطارية وقاس شدة التيار المارة في الدارة  $I = 0.001(A)$  .

2/ احسب قيمة المقاومة الكلية للدارة  $R_t$  .

$\dots\dots\dots$

3/ استنتج قيمة المقاومة  $R_3$  .

$\dots\dots\dots$

4/ لون حلقات المقاومة  $R_3$  ( على الشكل السابق )

شفرة الألوان	أسود	بني	أحمر	برتقالي	أصفر	أخضر	أزرق	بنفسجي	أبيض	رمادي	أبيض
	0	1	2	3	4	5	6	7	8	9	8

الدقة في القياس	بني	أحمر	ذهبي	فضي
	1%	2%	5%	10%

السنة الدراسية : 2024/2023  
المستوى : 3 متوسط  
القسم : .....

متوسطة دعدوش بوبكر  
المدة : 1 ساعة  
الاسم واللقب : .....

**الفرض الثالث في مادة العلوم الفيزيائية والتكنولوجية**

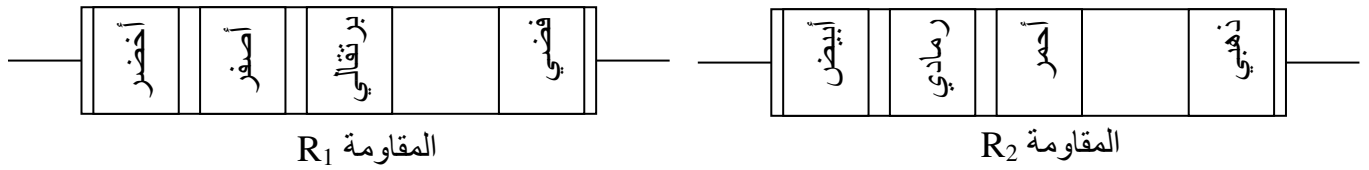
**الوضعية 01 : (4 ن)**

اكمل الخانات الفارغة في الجدول :

الاسم	الرمز	المفهوم	جهاز القياس	وحدة القياس
		سرعة تدفق الدقائق الكهربائية في الناقل .		
		الفرق في الحالة الكهربائية بين نقطتين من دائرة .		
		قيمة عرقلة التيار الكهربائي في الناقل .		

**الوضعية 02 : (6 ن)**

أرادت شيماء أن تعرف قيمة مقاومة ناقلين أوميين (مقاومة) وجدتهما في جهاز قديم . فقامت بحساب قيمة المقاومتين بالاستعانة بالجدول :



1/ احسب قيمة المقاومتين  $R_1$  و  $R_2$  .

.....  
.....

2/ اقترح طريقة أخرى تسمح لشيماء بقياس قيمة المقاومتين  $R_1$  و  $R_2$  .

.....

3/ اذكر العلاقة بين المقاومة الكهربائية وشدة التيار الكهربائي في دائرة .

.....

أبيض	رمادي	بنفسجي	أزرق	أخضر	أصفر	برتقالي	أحمر	بنّي	أسود
9	8	7	6	5	4	3	2	1	0
		فضي		ذهبي		أحمر		بنّي	
		10%		5%		2%		1%	

الوضعية 03: (10ن)

تتكون ثرية غرفة الاستقبال في منزل منى من 6 مصابيح  
يحمل كل مصباح الدلالات التالية :

( 220V-0.45A )



1- كيف يتم ربط المصابيح في الثريا ؟

.....

2- سم الدلالات المكتوبة على المصابيح .

.....  
.....

3- احسب استطاعة المصباح الواحد P

.....  
.....

4- احسب الاستطاعة الكلية للثريا Pt

.....  
.....

5- احسب الطاقة الكلية لتشغيل الثريا لمدة 45 دقيقة Et

.....  
.....