

التمرين الأول

يعاني التنوع البيولوجي على سطح الكرة الأرضية من مخاطر عديدة والتي تتبع أغلبها من تصرفات الإنسان.

سلوكات الإنسان
صيد الغزال والتونة الحمراء باستعمال أدوات متطورة
تربية بعض أنواع مثل الأسماك
صيد الخنزير البري بعد أن كان صيده ممنوعا
استعمال المكافحة البيولوجية

(1) أ- صنف السلوكات السلبية والإيجابية

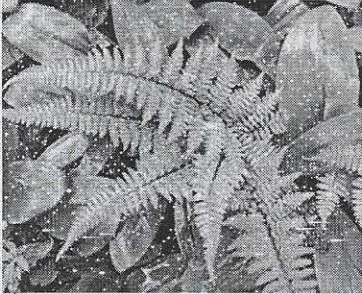
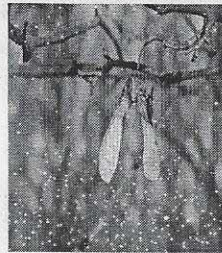
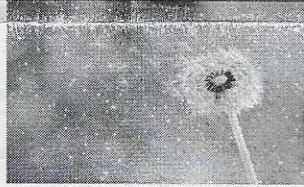
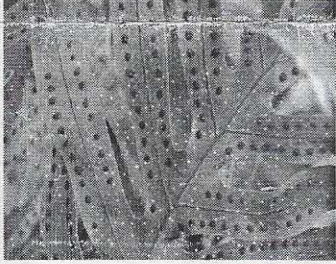
ب- وضح كيف تتم تربية الأسماك

(2) أذكر 3 سلوكات سلبية أخرى موضحا عواقبها على البيئة

## الوثيقة 1

التمرين الثاني

يهدف التعرف على طرق النبات في غزو الأوساط إليك الوثائق المقابلة :



1- أ) حدد نمط التكاثر للنباتات الموضحة في الوثيقتين

ب) اشرح آلية التكاثر عند نبات الوثيقة 2

2- أ) سم بذور الوثيقة 1 ثم حدد طريقة إنتشارها

ب) إستنتج العلاقة بين بنية البذور و طريقة الإنتشار

3 - هناك نمط آخر للتكاثر عند النباتات، أذكره

الوثيقة: 2

الوثيقة: 1