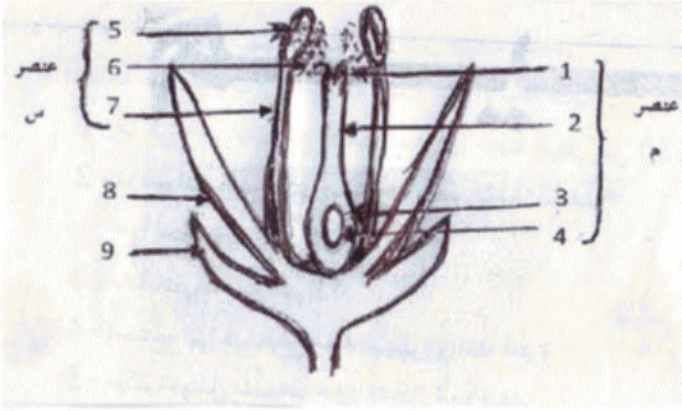


التصنيف الأول: [6 ن]

عند نزع زهرة من نبات و إجراء مقطع طولي فيها يمكن إنجاز الرسم التخطيطي التالي:



1. أعد الرسم التخطيطي للزهرة

مع تسجيل البيانات اللازمة

2. ماذا يمثل العنصر (س)؟ وماذا ينتج؟

3. ماذا يمثل العنصر (م)؟ وماذا ينتج؟

4. كيف تدعى (س) و (م)؟

5. ما هي وظيفة الزهرة عدة النبات؟

التصنيف الثاني: [3 ن]

اربط كل كلمة بتعريفها المناسب:

- (أ) يضع عدد كبير من الأنسال ولا يقوم برعايتها.
- (ب) تكاثر خضري يتم بواسطة جزء من ساق (جذر أو برعم).
- (ج) إنتشار النباتات في وسط و احتلاله.
- (د) يضع مولودا واحدا و يقوم برعايته و إرضاعه.
- (هـ) تكاثر النبات بثني فرع من ساقه ثم فصله.
- (و) تكاثر دون تدخل البذور و الابواغ.

1. غزو

2. الأسد

3. السمك

4. إفتسال

5. تكاثر خضري

6. ترقيد

التصنيف الثالث: [3 ن]

تمثل الوثيقة الموالية صورة لنوع من الحشرات المضررة للنباتات.



1. تعرف على نوع هذه الحشرة.

2. هل لهذه الحشرة هيكل عظمي؟

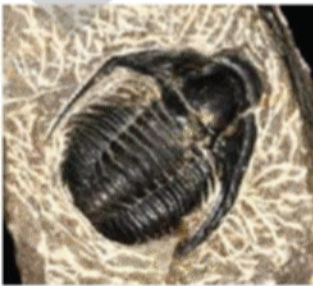
3. إلى أي شعبة وصف تنتمي هذه الحشرة؟ ما هي طريقة تنقل هذه الحشرة؟ ما هي الأعضاء

التي تمكنها من ذلك؟

الوضعية الإصاحبية: [8 ن]

إن الحياة منذ ملايين السنين تغيرت طبيعتها بمرور الأزمنة و ذلك بتغير الظروف المناخية. كما أظهرت دراسة الصخور وجود أشكال متصخرة قديمة تم العثور عليها بمنطقة بشار و تدعى بالمستحاثات وهي قواقع - هياكل أسماك - آثار لورق نبات السرخس - قوالب و أصدفة مرجانية.

اعتمادا على نص و الوثائق أجب عن الأسئلة التالية:



1. عرف المستحاثات.

2. حدد العوامل المساعدة على تشكل هذه البقايا.

3. تصور كيف كانت منطقة بشار في العصر القديم.

تصحيح اختبار الفصل الثالث في مادة العلوم الطبيعية

تصحيح التمرين الأول: (6 ن)

(1) إعادة الرسم
البيانات:

1. ميسم
2. قلم
3. مبيض
4. بويضة
5. منبر
6. غبار الطلع
7. خيط
8. بتلة
9. سبلة

- (2) العنصر (س) يمثل السداة، و ينتج حبوب الطلع.
- (3) العنصر (م) يمثل المدقة، ينتج البويضات.
- (4) تدعى (س) و (م) أعضاء التكاثر.
- (5) وظيفة الزهرة هي التكاثر.

تصحيح التمرين الثاني: (3)

- 1 ----- ج
- 2 ----- د
- 3 ----- أ
- 4 ----- ب
- 5 ----- و
- 6 ----- هـ

تصحيح التمرين الثالث: (3 ن)

1. نوع هذه الحشرة: الجراد المهاجر.
2. لا يحتوي على هيكل عظمي.
3. شعبة اللافقاريات، و صف مفصليات الأرجل أو الحشرات .
4. تقطع مسافات طويلة تتعدى عدة الكيلومترات بفضل أجنحتها القوية.

تصحيح الوضعية الإدماجية: (8 ن)

1. تعريف المستحاثات: هي عبارة عن بقايا و آثار نباتات و حيوانات عاشت في الأزمنة الجيولوجية الماضية، ترسبت و ترسخت بقاياها بعد موتها في الصخور الرسوبية أثناء تشكلها.
2. العوامل المساعدة على تشكل هذه البقايا هي :

- الدفن السريع
- ضغط الترسيب
- الحرارة
- عدم تعرضها للرياح و الأمطار

3. منطقة بشار كانت بحارا في العصر القديم بسبب وجود هياكل الأسماك والأرصفة المرجانية و القواقع.