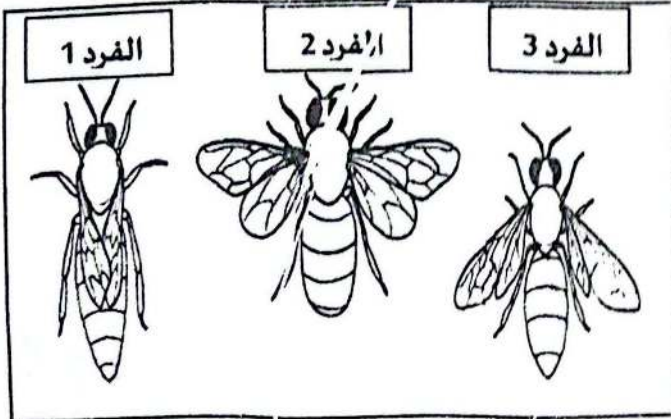


الختبار الثلاثي الأول في مادة علوم الطبيعة والحياة

التمرين الأول: 06 نقاط

زار أنيس مزرعة جده الذي يعمل في تربية النحل، فلاحظ هناك مجموعة من النحل تقف أمام باب الخلية و مجموعة تحوم حول الأزهار و النباتات فسأل جده عن هذا الاختلاف في المهام فأجابته أن مجتمع النحل مقسم الى أفراد، بمهام معينة

الوثيقة التالية توضح أفراد مجتمع النحل التعليمات:



1. تعرف على الأفراد 1 و 2 و 3 . 3 ن
2. أذكر مهمة لكل فرد 1.5 ن
3. استلج 3 علاقات تربط بين هذه الأفراد . 1.5 ن


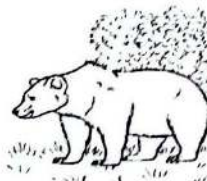
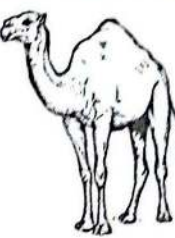
التمرين الثاني: 06 نقاط

اختلف عبد النور و ياسين حول توزيع الكائنات الحية في اوساطها حيث قال ياسين :

( يمكن أن نجد نفس الحيوانات و النباتات في جميع الأوساط الحية )

أما عبد النور فقال : ( لكل حيوان و نبات وسط حي خاص به يوفر له عوامل مناخية مفضلة لعيشه ) .

فقرر كل منهما سؤال أستاذة العلوم التي عرضت عليهما السندات التالية للتأكد من صحة أحدهما

|  |  |   |
|--|--|---|
| <p>3: تنمو<br/>الدرأخس<br/>تحت جذوع<br/>الأشجار.<br/>بعيدا<br/>عن أشعة الشمس</p>  | <p>2: الدب القطبي " الأبيض " :<br/>يتواجد في القطب الشمالي<br/>يغطي جسمه شعر كثيف زيتي<br/>يمنعه من التبلل بالثلج كما<br/>يمتلك على أطرافه كفوف<br/>عريضة تقاوم برودة الثلج بالإضافة الى أنه يخزن تحت<br/>جلده نسب عالية من الدهون</p>  | <p>1: يعيش الجمل<br/>في الصحراء مقاوم<br/>للجفاف والحرارة<br/>و يمكن أن يظل دون<br/>ماء لعدة أيام</p>  |
|--|--|---|

الوثيقة 1

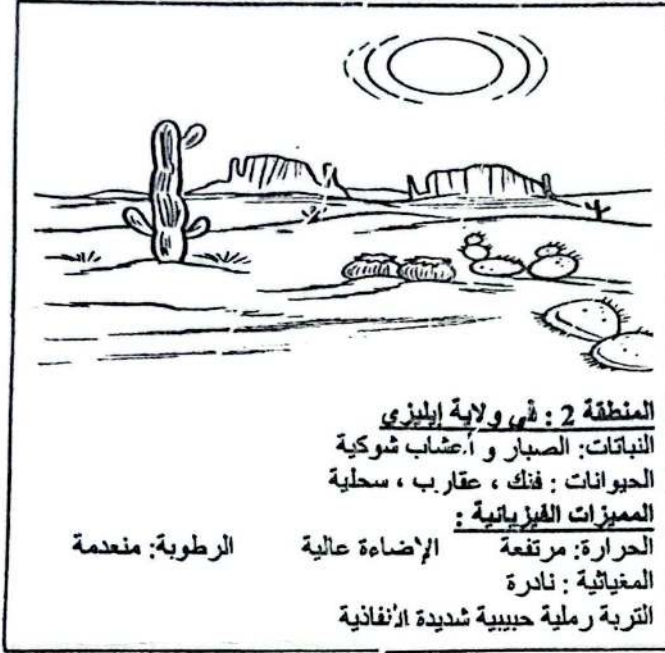
التعليمات باستغلال الوثيقتين 1 و 2

1. استخراج العامل المناخي المفضل لكل كائن حي ( الجمل والدب والدرأخس). 3 ن
2. قارن بين الجمل والدب من ناحية الخصائص البيولوجية التي تسمح لهما بمقاومة وسط عيشهما ( ذكر 2) . 2 ن
3. أذكر عوامل مناخية أخرى تؤثر على توزيع الكائنات الحية . 1 ن

## الوضعية الإدماجية: 08 نقاط

يمتلك عمي جمال مزرعة فلاحية في ولاية سطيف بها أشجار الرمان و محاصيل متنوعة و كذلك الأبقار قرر رفقة ابنه أيمن زيارة ولاية اليزي فلاحظ أيمن أراضي شاسعة تغطيها الكثبان الرملية فقيرة من الغطاء النباتي فاقترح على والده أن يفرس أشجار الرمان مثل مزرعته فأجابه والده أنه لا يمكن لأشجار الرمان أن تنمو في هذه المنطقة و لمعرفة سبب عدم نمو أشجار الرمان في الوسط 2 اليك السندات التالية:

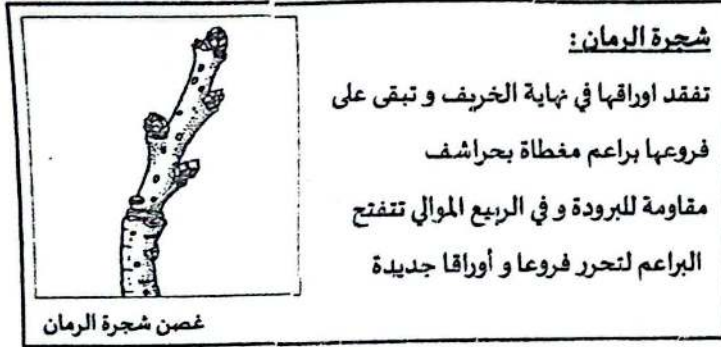
### السندات:



السند 2



السند 1



باستغلال الأسناد ومكتسباتك أجب عما يلي :

2.5 ن

1. حدد نوع الوسط الحي في كل من المنطقتين 1 و 2.

3 ن

2. فسّر عدم إنتشار أشجار الرمان في المنطقة 2.

1.5 ن

3. استنتج شكل بقاء شجرة الرمان في فصل الشتاء.

1+ على التنظيم بشرط ← عدم استعمال الماسح ( الفاصور ) ونظافة الورقة