



الجمهورية الجزائرية الديمقراطية الشعبية

وزارة التربية الوطنية

مؤسسة التربية و التعليم الخاصة **سليم**

ETABLISSEMENT PRIVE D'EDUCATION ET D'ENSEIGNEMENT SALIM

www.ets-salim.com 021 87 10 51 021 87 16 89 Hai Galloul - bordj el-bahri alger

رخصة فتح رقم 1088 بتاريخ 30 جانفي 2011

ثانوي - ابتدائي - متوسط - ثانوي

إعتماد رقم 67 بتاريخ 06 سبتمبر 2010

مارس: 2015

المستوى: الثانية متوسط (2AM)

المدة: 01:30 سا

اختبار الفصل الثاني في مادة العلوم الفيزيائية

التمرين الأول : 06 ن

أ- أربط بسهم :

- المسافة المقطوعة خلال فترة زمنية

- الحركة

- تغير الموضع مع مرور الزمن

- المسار

- المواضع التي يمر بها المتحرك

- الزمن

- المدة المستغرقة في الحركة

- السرعة

ب- صنف الحركات التالية حسب أنواعها في الجدول بوضع علامة (x)

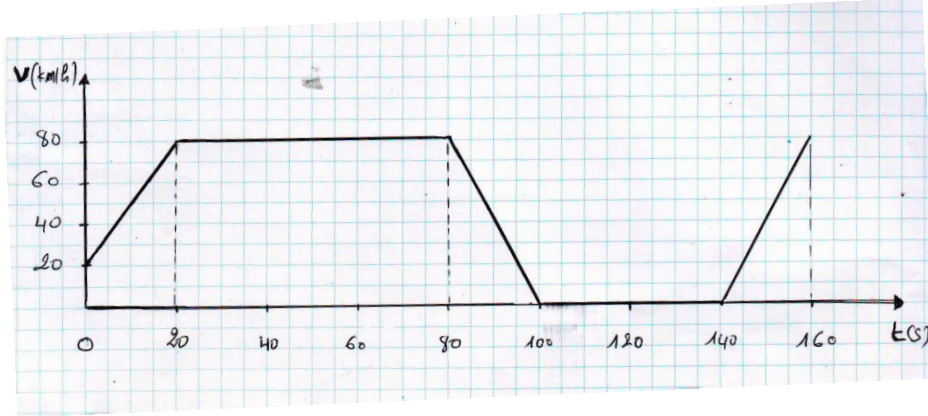
نوع الحركة	حركة	حركة	حركة	حركة	الأجسام
الباب أثناء الفتح	حركة دورانية	حركة انحنائية	حركة انحنائية	حركة دورانية	
حركة ثعبان					
سيارة تسير على طريق منعرج					
أرجوحة					

حي قعلول - برج البحري - الجزائر

Web site : www.ets-salim.com /021.87.16.89 : Tel-Fax : 021.87.10.51

التمرين الثاني: 06ن

لدينا مخطط السرعة لحركة سيارة تسير على طريق عمومي إذا علمت بأن الحركة مرت بخمسة مراحل



1- استعمل المخطط و أجب على الأسئلة التالية

أ- ما هي سرعة السيارة الابتدائية (عند $t=0s$)

ب- أكمل الجدول التالي محددًا المجال الزمني لكل مرحلة و السرعة و نوع الحركة

المراحل	الزمن	السرعة	نوع الحركة
المرحلة 1			
المرحلة 2			
المرحلة 3			
المرحلة 4			
المرحلة 5			

2- بعد 100ثا من بداية قياس الزمن صداد السائق إشارة المرور ما هي ؟

3- حدد قيمة سرعة السيارة في الأزمنة التالية :

$$t=20s \quad t=120s$$

الوضعية الإدماجية: 08ن

لا حظ عادل أحد العمال في ورشة بناء يحقق التركيب المقابل

فطلب منه وضع علامتين على الحبل : الأولى (أ) مكان تثبيت الحبل و الثانية

(ب) على محيط البكرة.

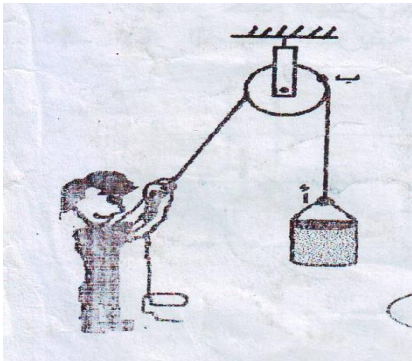
فإذا كنت مراقبا لهما عند بداية سحب الدلو نحو الأعلى

1- ما نوع المسار الذي ترسمه النقطتان (أ) و (ب)

2- ما نوع حركة النقطتان (أ) و (ب)

- بعد مدة زمنية من بداية سحب الدلو انقطع الحبل

عند النقطة (أ).



حي قعلول - برج البحري - الجزائر

Web site : www.ets-salim.com /021.87.16.89 :الفاكس : Tel-Fax : 021.87.10.51



المستوى: الثانية متوسط (2AM) مارس: 2015

التصحيح النموذجي لاختبار الفصل الثاني في مادة العلوم الفيزيائية

التمرين الأول: 06ن

أ- ربط بسهم

- | | | |
|----------------------------------|---|--------|
| المسافة المقطوعة خلال فترة زمنية | - | الحركة |
| تغير الموضع مع مرور الزمن | - | المسار |
| المواضع الذي يمر بها المتحرك | - | الزمن |
| المدة المستغرقة في الحركة | - | السرعة |

ب- أكمل الجدول

دورانية انسحابية	حركة منحنية	حركة انسحابية	حركة دورانية	حركة مستقيمة	نوع الحركة الأجسام
			X		الباب أثناء الفتح
	X				حركة ثعبان
	X				سيارة تسير على طريق منعرج
			X		أرجوحة

التمرين الثاني: 06 ن

$$v=20\text{km/h}$$

أ- سرعة السيارة الابتدائية هي :

ب- أكمل الجدول :

المراحل	المرحلة 1	المرحلة 2	المرحلة 3	المرحلة 4	المرحلة 5
الزمن	20-0 ثا	80-20 ثا	100-80 ثا	140-100 ثا	160-140 ثا
السرعة	متزايدة	ثابتة	متناقصة	معدومة	متزايدة
نوع الحركة	متغيرة	مستقيمة منتظمة	متغيرة	ساكن	متغيرة

2- اشارة قف

3- قيمة السرعة هي

$$t=20\text{s}-----v=80\text{km/h}$$

$$t=120\text{s}-----v=0\text{km/h}$$

التمرين الثالث (الوضعية الإدماجية) 08 ن

1- نوع المسار أ- مسار مستقيم

ب- مسار دائري

2- نوع الحركة أ- حركة مستقيمة

ب- حركة دائرية

3- طبيعة سرعة الدلو في تلك اللحظة سرعة متزايدة

حي قعلول - برج البحري - الجزائر

Web site : www.ets-salim.com /021.87.16.89 : الفاكس : Tel-Fax : 021.87.10.51