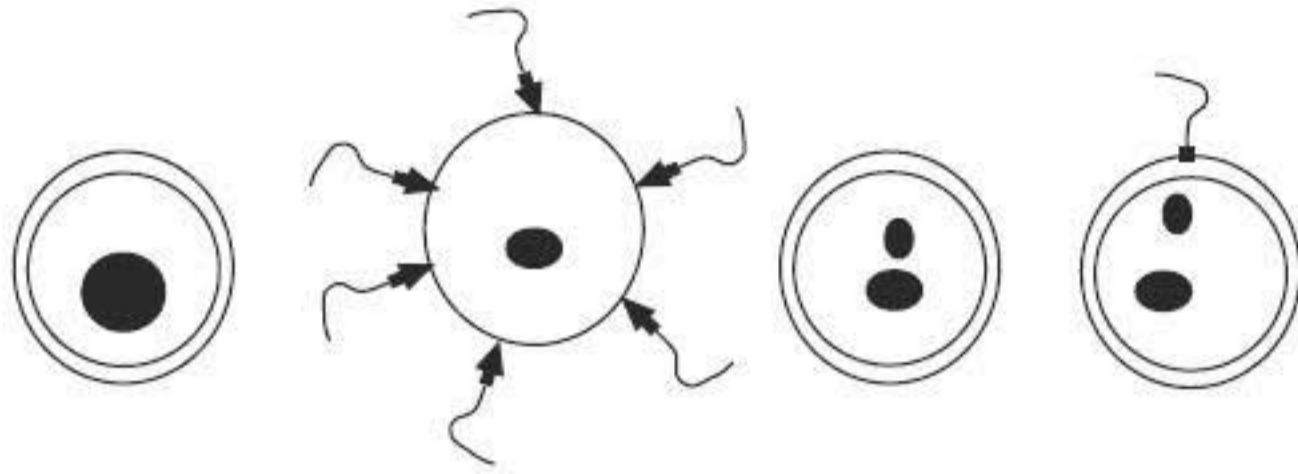


# اختبار الثلاثي الثاني في مادة علوم الطبيعة و الحياة

المدة: 01 سا و 30 د

المستوى: الأولى متوسط .

**التمرين الأول: (06 نقاط)** تمثّل الرسومات الموائية مراحل ظاهرة مهمة في نشأة فرد جديد :



1/- ماهي هذه الظاهرة ؟

2/- عرّفها.

3/- أعد رسم الأشكال بعد ترتيبها

حسب التسلسل الصحيح.

4/- اشرح ماذا حدث في كلّ مرحلة.

**التمرين الثاني: (6 نقاط)**

- يقدر عدد المصابين بمرض السيدا عبر العالم، منذ ظهوره، ب 60 مليون شخص، مات

منهم 30 مليون شخص لحد الساعة.

1/- ما هي المعلومات التي تعرفها عن هذا المرض؟

2/- اذكر (4) سلوكيات سلبية تؤدي إلى الإصابة بهذا المرض.

3/- اقترح (4) قواعد صحية لتفادي الإصابة بهذا المرض..

**الوضعية الإدماجية: (8 نقاط)**

بدأت الحالة الصحية لسمير في التدهور بشكل متسارع. بعد الفحص الطبي تبين أنه

مصاب بعجز ( قصور ) كلوي حاد.

السند(1): يحتوي دم سمير على نسبة مرتفعة من المواد السامة.

السند(2): تتزايد كمية المواد السامة في الدم بسبب تزايد كمية البروتينات في الغذاء وكذلك بسبب

احتباس البول.

السند(3): تُنشط التمارين الرياضية الدورة الدموية ومختلف الأجهزة.

**الأسئلة:** انطلاقا من السياق وهذه السندات ومكتسباتك:

1/- فسّر أسباب عجز كلّيتي سمير.

2/- اقترح علاجان مختلفان لهذه الحالة.

3/- قدّم (3) نصائح لزملائك من أجل المحافظة على صحة جهاز الاطراح.

انتهى بالتوفيق