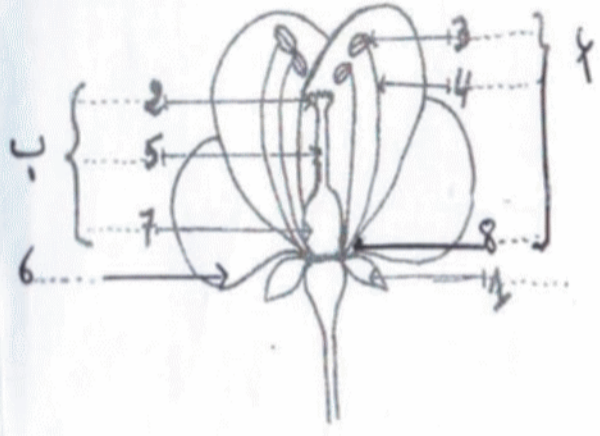


التمرين الأول:



• تمثل الزهرة عضو التكاثر الجنسي عند النباتات الزهرية إليك الوثيقة (1) التي تمثل شكلا لها.

- 1- سم العناصر المرقمة من 1 إلى 8
- 2- حدد دور العناصر المرقمة (1 و 6)
- 3- ماذا يمثل العنصر (أ) وما هو دوره؟
- 4- ماذا يمثل العنصر (ب) وما هو دوره؟
- 5- حدد جنس الزهرة الممثلة في الوثيقة

المقابلة؟ علل إجابتك

سويحة (1)

التمرين الثاني:

في طريقك إلى رحلة صيد صادفت مستنقعا يعج بالضفادع، سألك والدك عن طريقة تكاثرها إشرح كيف يتم التكاثر معتمدا على المعطيات التالية و معلوماتك السابقة.

التجربة	حدوث التكاثر	التعليل
1- يلبس الذكر تبان غير نفوذ قبل الإقتران بالأنثى		
2- إقتران الضفدع بالأنثى و حدوث الإلقاح		
3- ضفدع مستأصل الخصيتين		
4- ضفدعة تحمل بويضات		

1- أعد رسم الجدول وضع علامة (+) في التجربة التي يحدث فيها التكاثر و علامة (-) في التجربة التي لا يحدث فيها التكاثر مع التعليل.

2- إستنتج من التجارب السابقة الشروط الضرورية لحدوث التكاثر الجنسي.

الوضعية الإدماجية:

تحصلت جريدة الشروق على آخر دراسة قام بها المخبر الوطني لمرض السيدا التابع لمعهد باستور عن وجود 3357 حامل فيروس السيدا في الجزائر

السند: السيدا مرض خطير يسببه فيروس HIV يصيب جهاز المناعة و يصبح الجسم غير قادر على

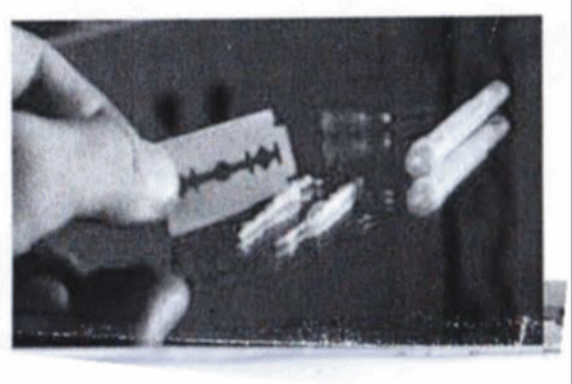
مقاومة الجراثيم المعدية كأمراض الإلتهابات الرئوية



الوثيقة (3)



الوثيقة (2)



الوثيقة (1)

إعتمادا على السند و الوثائق و مكتسباتك العلمية:

1- بين خطورة هذا المرض

2- ما هي طرق نقله؟

3- بماذا تنصح أبناء بلدتك لتجنب هذا المرض؟

# تصحيح اختبار الفصل الثالث في مادة العلوم الطبيعية 1AM

## التمرين الأول :

### 1- البيانات

- 1 ← سبلات  
2 ← ميسم  
3 ← منبر  
4 ← خيط  
5 ← قلم  
6 ← بتلات  
7 ← المبيض  
8 ← قاعدة

### 2- دور العنصر (1 - 6) الحماية

- 3- يمثل العضو ( أ ) سداة دورها إنتاج حبوب الطلع  
4- يمثل العضو ( ب ) مدقة دورها إنتاج البويضات  
5- جنسي الزهرة خنثى ( ثنائية الجنس )  
التعليق : لأنها تحتوي على مدقة وأسدية معا

## التمرين الثاني :

/1

التجارب	حدوث التكاثر	التعليق
التجربة (1)	-	لأن التبان الغير نفوذ لا يسمح بمرور النطاف عند الإقتران إلى الأنثى
التجربة (2)	+	يتم حدوث القاح النطفة للبيوضة فنحصل على بويضة ملقحة التي تعطي الكائن الحي
التجربة (3)	-	لأن هذا الضفدع لا يمكنه إنتاج النطاف
التجربة (4)	-	لأن البويضات لم تلحق بالنطاف

## 2/ شروط التكاثر الجنسي هي :

- 1- وجود جنسين بالغين ( ذكر وأنثى ) من نفس النوع  
2- أن تكون المناسل عند الجنسين منتجة للخلايا الجنسية ( النطاف و البويضات )  
3- حدوث الإلقاح

## الوضعية الإدماجية :

- من خلال السند و الوثائق

- 1- خطور هذا المرض : الفيروس يهاجم ويخرب خلايا الجهاز المناعي المسؤولة عن الدفاع عن الجسم ويصبح الجسم غير قادر على مقاومة الجراثيم المعدية  
2- طرق نقله :

- 1- الإتصال الجنسي بالشخص المصاب  
2- نقل الدم الغير مراقب طبيا  
3- إستعمال الحقن غير معقمة و ملوثة بالفيروس

## 4/ النصائح :

- 1- الإستقامة في السلوك الجنسي  
2- التأكد من سلامة الدم المنقول و الأدوات المستخدمة لنقله