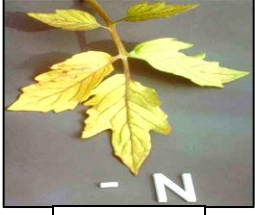


إختبار الثلاثي الأول في مادة علوم الطبيعة والحياة



سند - 1

الوضعية الأولى : (6ن)

زرع فلاح نبات الفول وللحصول على نباتات جيدة النمو زود المزرعة بكميات منتظمة من محلول كنوب يحتوي على PK (فوسفور + بوتاسيوم) فعند نمو النبات لاحظ ظهور بعض الأعراض :

- قصر الساق - أوراق قليلة و صفراء - نباتات هزيلة

ولمعالجة هذه الأعراض قام بإضافة الأزوت كما قام بزيادة تركيز NPK بـ (20 %) في محلول كنوب و أضافه للنبات فلاحظ أيضا ذبول وموت النبات .

بالاعتماد على السندات ومعلوماتك السابقة أجب على التعليمات :

1- حدد سبب ظهور الأعراض السابقة على نباتات الفول؟ (2 ن)

.....

.....

2- فسر ذبول و موت النبات في المرة الثانية رغم توفر كل العناصر الأساسية NPK ؟ (2 ن)

.....

.....

3- قدم نصيحة لهذا البستاني حتى يتحصل على نباتات جيدة النمو. (2 ن)

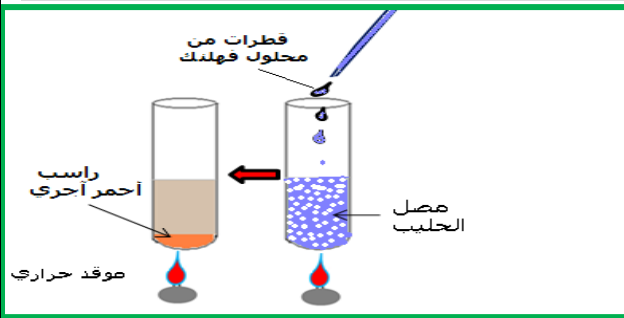
.....

.....

الوضعية الثانية : (6ن)

إن الرضيع خلال الأشهر الستة (6) الأولى من نموه لا يتناول إلا الحليب لأنه يحتوي على كل الأغذية البسيطة سواء كانت عضوية أو معدنية التي يحتاجها الرضيع أثناء نموه، و للكشف عن أحد هذه الأغذية قمنا بتجربة تحليل الحليب و الموضحة في الوثيقة (1)

إعتمادا على الوثيقة (1) و مكتسابتك القبلية أجب على التعليمات :



وثيقة (1).الكشف عنفي الحليب

1- أكمل عنوان التجربة و هل الغذاء المراد الكشف عنه في التجربة هو غذاء عضوي أو معدني؟ علل إجابتك (2 ن)

.....

.....

3- استنتج بالتعريف الفرق بين الغذاء البسيط و المركب ؟ (2 ن)

.....

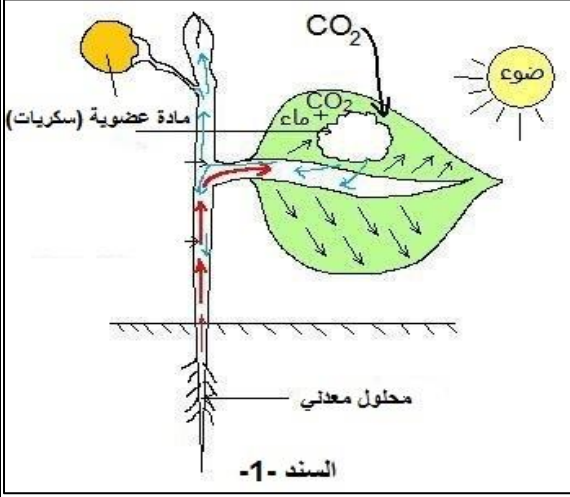
.....

4- فسر لماذا يعتبر الحليب غذاء مركب كامل ؟ (2 ن)

.....

.....

الوضعية الإدماجية (08 ن)



في عطلة الشتاء زار " تامر " عمه الفلاح الذي يملك مزرعة لأشجار البرتقال الحلوة و عند رجوعه أهدى له شجيرة برتقال و نصحه بالاعتناء بها بتوفير كل شروط نموها حتى تزوده في العام المقبل برتقال حلو المذاق فغرسها " تامر " في فناء البيت وراء منزلهم حيث لا يصل ضوء الشمس فالمكان كثير الظل لكنه كان يسقيها بانتظام و بعد سنة نمت الشجيرة و أصبحت شجرة كثيرة الثمار لكن عند تذوقه للبرتقال كان مذاقه غير حلو رغم نضج الثمار.

إعتمادا على السند (1) و مكتسابتك القبلية ساعد " تامر " للحصول على ثمار حلوة في العام الموالي بالإجابة على التعليمات التالية

التعليمات

- 1- فسر تحصل " تامر " على ثمار ناضجة لكنها غير حلوة رغم نمو الجشرة؟
- 2- حدد العملية التي يتحصل فيها النبات على المادة العضوية و شروطها ؟
- 3- اقترح نصيحة لتامر حتى يتحصل على ثمار حلوة المذاق ؟

حل الوضعية الإدماجية

ملاحظة : (0.5 ن) على تنظيم الورقة

تصحيح إختبار الثلاثي الأول لعلوم الطبيعة والحياة

<u>المقاطع التعليمية</u>	<u>الميادين</u>
1- التغذية عند الانسان	1- الإنسان و الصحة
1- التغذية النبات الأخضر.	2- الإنسان و المحيط

تصحيح الوضعية الأولى:(06ن)

3م	2م	1م	المؤشرات	المعايير	التعليمات
		0.25	أن يستطيع المتعلم تحديد سبب ظهور الأعراض - قصر الساق - أوراق قليلة و صفراء - نباتات هزيلة	1م- الواجهة.	ت 1
	0.25		- إستغلال السياق (النص) و السند (1) .	2م- إستعمال أدوات المادة.	
1.5			- سبب ظهور أعراض - قصر الساق - أوراق قليلة و صفراء- نباتات فول هزيلة هو نقص الأزوت N في المحلول المعدني (كنوب)	3م- الإنسجام.	
		0.25	2- أن يستطيع المتعلم تفسير سبب ذبول و موت النبات في المرة الثانية رغم توفر العناصر الأساسية NPK ؟	1م- الواجهة.	ت 2
	0.25		- إستغلال المكتسبات القبلية . و النص	2م- إستعمال أدوات المادة.	
1.5			- سبب ذبول و موت النبات في المرة الثانية هو توفر العناصر الأساسية NPK في المحلول المعدني لكنها بتركيز عالي	3م- الإنسجام.	
		0.25	- أن يستطيع المتعلم إقتراح نصيحة للبستاني حتى يتحصل على نباتات جيدة النمو .	1م- الواجهة.	ت 3
	0.25		- إستغلال مكتسباته القبلية.	2م- إستعمال أدوات المادة.	
1.5			✓ النصيحة هي أن يستعمل البستاني محلول معدني يحتوي على العناصر الأساسية NPK بتركيز معتدل	3م- الإنسجام.	

تصحيح الوضعية الثانية:(06ن)

3م	2م	1م	المؤشرات	المعايير	التعليمات
		0.25	أن يستطيع المتعلم التعرف على عنوان التجربة مع تحديد الغذاء بسيط عضوي أو معدني مع التعليل	1م- الواجهة.	ت 1
	0.25		- إستغلال المكتسبات القبلية و السند (1) .	2م- إستعمال أدوات المادة.	
1.5			-عنوان التجربة الكشف عن الغلوسيد (السكر) في الحليب - الغلوسيد غذاء عضوي لأنه يتفحم أي يحتوي على الكربون	3م- الإنسجام.	
		0.25	-أن يستطيع المتعلم أن يستنتج الفرق بين الغذاء البسيط و المركب	1م- الواجهة.	ت 2
	0.25		- إستغلال المكتسبات القبلية . و السياق	2م- إستعمال أدوات المادة.	
1.5			- الغذاء البسيط هو الذي يتكون من مادة غذائية واحدة بينما الغذاء المركب هو الغذاء المتكون من مادتين غذائيتين فأكثر (غذائين بسيطين فأكثر)	3م- الإنسجام.	
		0.25	- أن يستطيع المتعلم تفسير جملة "يعتبر الحليب غذاء مركب كامل"	1م- الواجهة.	ت 3
	0.25		- إستغلال مكتسباته القبلية و السياق.	2م- إستعمال أدوات المادة.	
1.5			- يعتبر الحليب غذاء مركب كامل لأنه يحتوي على كل الأغذية البسيطة	3م- الإنسجام.	

تصحيح الوضعية الإدماجية (8 ن)

التعليمات	المعايير	المؤشرات	1م	2م	3م	4 م
ت 1	1م- الواجهة.	- أن يستطيع المتعلم تفسير تحصل " تامر " على ثمار ناضجة لكنها غير حلوة رغم نمو الجشرة	0.5			
	2م- إستعمال أدوات المادة.	- إستغلال السياق و السند (1) .		0.5		
	3م- الإنسجام.	- تحصل " تامر " على ثمار ناضجة لأنه لكنها غير حلوة رغم نمو الجشرة لأنه وفر لها شروط النمو محلول معدني و غاز ثاني أكسيد الكربون لكن الإضاءة كانت ضعيفة و الذي أثر على تركيب المادة العضوية (سكريات)			1.5	
ت 2	1م- الواجهة.	-أن يستطيع المتعلم تحديد العملية التي يتحصل فيها النبات على المادة العضوية و شروطها	0.5			
	2م- إستعمال أدوات المادة.	- إستغلال المكتسبات القبلية . و السند - 1-		0.5		
	3م- الإنسجام.	- العملية التي يتحصل فيها النبات الأخضر على المادة العضوية هي التركيب الضوئي و شروطها هي : الضوء - غاز ثاني أكسيد الكربون - المحلول المعدني (ماء + أملاح معدنية) - اليخضور .			1.5	
ت 3	1م- الواجهة.	- أن يستطيع المتعلم إقتراح نصيحة لتامر حتى يتحصل على ثمار حلوة المذاق	0.5			
	2م- إستعمال أدوات المادة.	- إستغلال مكتسباته القبلية.		0.5		
	3م- الإنسجام.	✓ النصيحة هي أن ينقل " تامر " شجرته إلى مكان يصله ضوء الشمس جيدا حتى يمتص النبات الكمية الكافية من الضوء لعملية التركيب الضوئي.			1.5	
	4م- الاتقان و التنظيم	نظافة الورقة و تنظيم الإجابة				0.5