

المراقبة المستمرة رقم 02 في مادة علوم الطبيعة والحياة

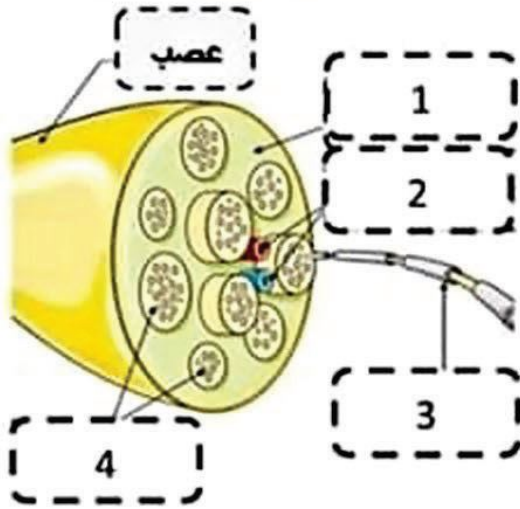
التمرين الأول : 6 ن

تتصل جميع أعضاء الجسم بالمراكز العصبية بواسطة الاعصاب.
وللتعرف اكثر على بنية وتركيب العصب .

- لاحظ الوثيقة 1

1 - قدم عنوانا للوثيقة ثم تعرف على البيانات المرقمة .

2- حدد ادوار العنصر 3 .



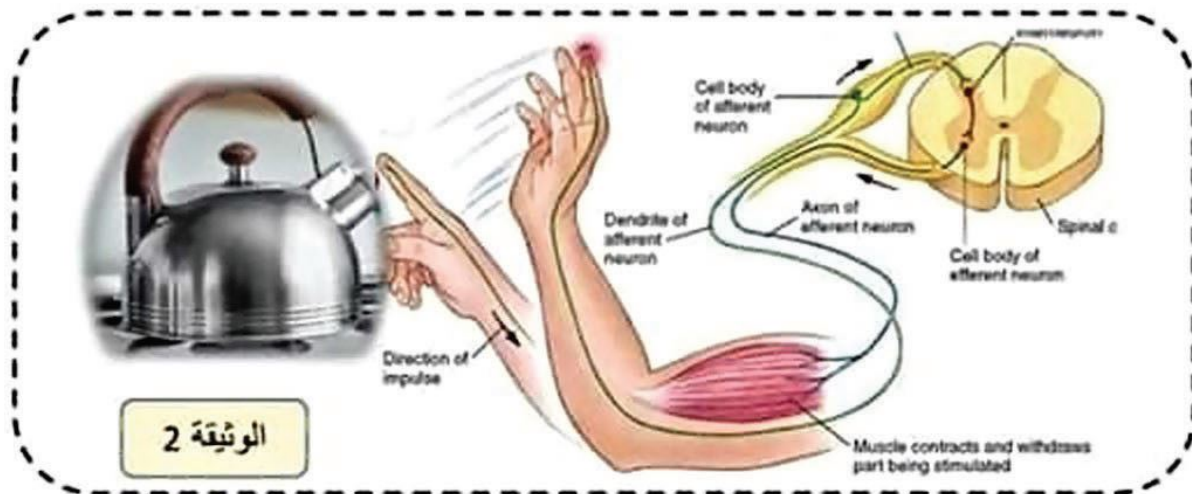
الوثيقة 1

التمرين الثاني : 6 ن

مدت الام يدها الى الابريق فوق الموقد لسكب كوب من القهوة ، وبمجرد لمسه سحب يدها بسرعة
مما أدى الى سقوط الابريق على الارض دون اضرار ، (الوثيقة 2).

1- حدد نوع الافعال التي تحتها خط ،

2 - لخص الفعل 2 بمخطط بسيط ، ثم وضع أهمية هذين الفعلين للعضوية .



الوثيقة 2

الأستاذ بودكاك جابر

في اطار التحسيس والتوعية بأمن الطرقات ، قام علي بزيارة مركز اعادة التأهيل الحركي بعن مليلة ، فالتقى بشخصين من ضحايا حوادث المرور جراء الافراط في السرعة وتناول الكحول والمخدرات .

- بلال يعاني من شلل كل الجهة اليسرى من الجسم .
- أنور يعاني من شلل الأطراف السفلية .
- نتائج الفحوصات الطبية لهما موضحة في الوثائق :

الملف الطبي	بلال	أنور
تنبيه النخاع الشوكي	عادي	غير عادي
تنبيه الالياف العصبية الحركية	عادية	عادية
تنبيه العضلة	استجابة	استجابة

- الكحول : يعتبر مخدرا بفعل تأثيره السلبي على الجهاز العصبي لشاربه، فهو يمتص بسرعة من طرف الأمعاء و يسري في الدم ليصل الى المخ .
- وجود كمية من الكحول والمخدرات في دمهم

السند(3): نتائج تحليل الدم

السند(01): بعض الاختبارات الطبية

منطقة الإصابة



السند(2): صورة اشعاعية لمخ بلال - مخ أنور سليم

التعليمات: اعتمادا على معارفك والسندات المقترحة :

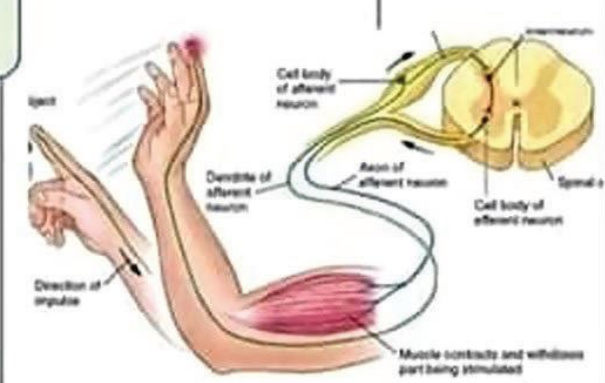
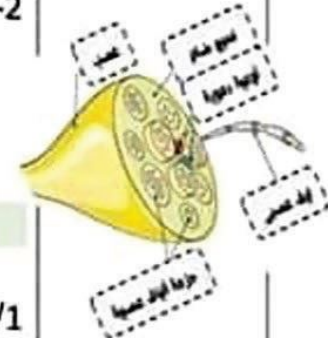
- 1- فسر لعلی حالة الشلل عند كل من بلال وأنور .
- 2- بين تأثير الكحول والمخدرات اثناء السياقة على التنسيق الوظيفي العصبي .
- 3- قدم ثلاثة نصائح لتجنب مثل هذه الحوادث والحفاظ على سلامة الجهاز العصبي .

الحياة مليئة بالحجارة فلا تتعثر بها .. بل اجعلها
وابن بها سلما تصعد به نحو النجاح



تصحيح المراقبة المستمرة رقم 02 في مادة علوم الطبيعة والحياة

التمرين	المؤشرات	الإجابة	العلامة
التمرين الاول	1- يقدم عنوانا للوثيقة ثم يتعرف على العناصر المرقمة 2- يحدد دور العنصر 3.	1- تمثل الوثيقة : مقطعا عرضيا في عصب 1 : نسيج ضام 2: وعاء دموي 3 : ليف عصبي 4 : حزمة اليف عصبية 2- يحدد أدوار العنصر 3: - ادوار الليف العصبية : نقل الرسائل العصبية الحسية والحركية باعتبار ان هناك اليف عصبية حسية وهناك اليف عصبية حركية	2 ن 2 ن 6 ن
	1/ يحدد نوع الافعال مدت وسحبت 2/ يلخص الفعل سحبت بمخطط بسيط ثم يحدد أهمية الافعال السابقة .	1/ تحديد نوع الفعل مدت والفعل سحبت : - مدت : فعل ارادي - سحبت : فعل لا ارادي 2/ مخطط الحركة اللاإرادية .	2 ن 2 ن
التمرين الثاني		<p>ناقل حسي الياف عصبية حسية</p> <p>النخاع الشوكي تحويل الرسالة الحسية الى حركية</p> <p>ناقل حركي الياف عصبية حركية</p> <p>عضلة عضو منفذ</p> <p>مستقبل حسي</p> <p>تنبيه فعال</p> <p>مخطط الحركة اللاإرادية</p> <p>- توضيح أهمية الافعال السابقة :</p> <p>الفعل الارادي - تلبية رغبة</p> <p>الفعل اللاإرادي - يهدف الى حماية العضوية من الاخطار .</p>	6 ن 2 ن



الأستاذ بودكاك جابر

شبكة تفويم الوضعية الدرماجية 7 ن

العلامة	المؤشرات	المعيار	التعليمة
2.5 ن	<p>/ يفسر لعلي حالة الشلل عند كل من بلال وأنور * يستغل السياق والسندات و المكتسيات القبيلة</p> <p>من خلال السياق والسند 1 والسند 2 : فان إصابة الساحة الحركية في النصف الأيمن للقشرة المخية أدى الى عدم تولد الرسائل الحركية وهو ما أدى الى شلل كل الجهة اليسرى من جسم بلال . - كما ان شلل الأطراف السفلية لأنور راجع الى إصابة النخاع الشوكي الذي منع مرور الرسائل الى هذه الأطراف .</p>	<p>م1 الوجاهة م2 الاستعمال السليم للموارد م3 الانسجام</p>	1
2.5 ن	<p>- يبين تأثير الكحول والمخدرات على التنسيق العصبي خلال السياقة :</p> <p>* يستغل السياق و السند 3 و المكتسيات القبيلة</p> <p>- يؤدي تناول الكحول والمخدرات الى : - تدني سرعة المنعكسات - نقص الانتباه والتركيز - فقدان التوازن الحركي .</p> 	<p>م1 الوجاهة م2 الاستعمال السليم للموارد م3 الانسجام</p>	2
3 ن	<p>- يقدم ثلاثة نصائح لتجنب مثل هذه الحوادث : - يستغل السندات ونص الوضعية وكذا مكتسياته</p> <p>- تغاضي تعاطي الكحول والمخدرات (حرام شرعا) - تجنب السياقة بسرعة مفرطة . - احترام قوانين المرور</p>	<p>م1 الوجاهة م2 الاستعمال السليم للموارد م3 الانسجام</p>	3
01 ن	<p>الإجابة المتميزة ، نظافة الورقة وتنظيم الإجابة</p>	<p>الاتقان</p>	

