



مارس: 2017

المستوى : الرابعة متوسط (4AM)

المدة: 01:30 سا

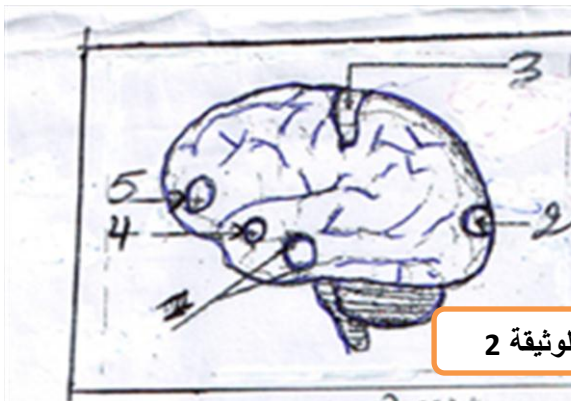
اختبار الفصل الثاني في العلوم الطبيعية

التمرين الأول (6ن):

- من عادة وليد أنه يتردد كثيرا على محلات الوجبات السريعة ؛ فيتناول وجبات في أوقات غير منتظمة و أغذية غير متوازنة وبعد مدة أصبح يعاني من ضعف وشحوب و ألام في المعدة مما أدى إلى نقله إلى الطبيب و كان التقرير الطبي كمايلي : بطئ الهضم في المعدة - نخر الأسنان - الإصابة الإمساك.
- 1- حدد سببا لكل مرض ؟
- 2- إقترح ثلاثة سلوكات صحية تتصح بها وليد؟

التمرين الثاني(6ن):

- من خلال الوثيقتين 1 و2:
- 1- سمي هذه المناطق (الساحات).
- 2- ماذا تستنتج ؟
- 3- أذكر الأغشية التي تحمي تلك الوثيقة (2) من الصدمات
- 4- مثل بمخطط مسار الرسالة العصبية في الوظيفة التي تحدث بالمنطقة (2).



الوثيقة 2

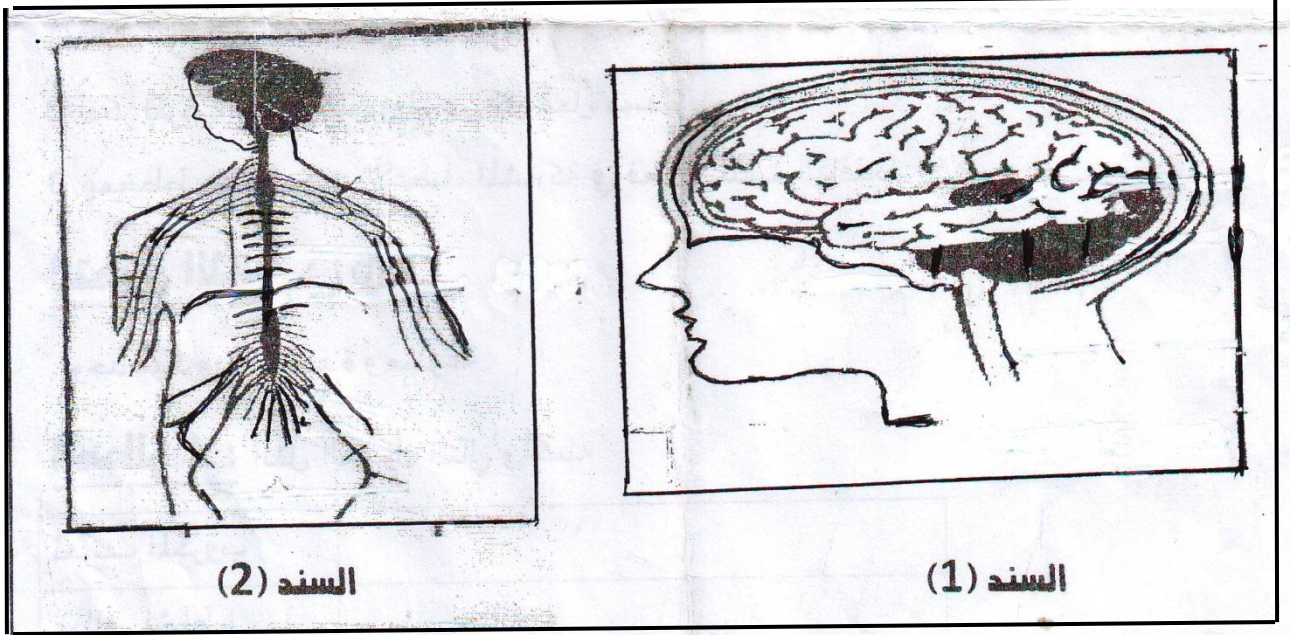
المنطقة	عند تخريبها يصاب الشخص بـ
1	صمم
2	العنى
3	عدم القدرة على اللمس
4	عدم تمييز الروائح
5	عدم تمييز الطعم (الذوق)

الوثيقة 1

حي قعلول - برج البحري - الجزائر

الوضعية الإدماجية (8ن):

بينما كان أحمد ينتزه بين النخيل حقلهم المثمر رأى ثمرة ناضجة مد يده لإلتقاطها فوخزته شوكة فسحب يده بسرعة باستغلال الفقرة السابقة و باستعمال مكتسباتك و السندات.



- 1- حدد نوع الحركة المرافقة للأفعال المسطرة تحتها؟
- 2- بين مسار الرسالة العصبية في كل حركة بمخطط.
- 3- يتأثر التنسيق الوظيفي العصبي بتناول مواد كيميائية كالتيغ والكحول .
*بين تأثير التدخين و الكحول على الجهاز العصبي (ثلاثة تأثيرات لكل مادة)
- 4- قدم نصيحة لمتعاطي هذه الآفات.

بالتوفيق

الصفحة 2/2

حي قعلول - برج البحري - الجزائر

Web site : www.ets-salim.com /021.87.16.89 : الفاكس - Tel-Fax : 021.87.10.51 : ☎

صحيح الإختبار الفصل الثاني في مادة علوم الطبيعة و الحياة

تصحيح تمرين الأول: (6ن)

1- أسباب المرض :

*سبب بطء الهضم هو : الإفراط في الأغذية وعدم المضغ جيدا - وجبة غنية بالدهن

*سبب نخر الأسنان هو : القضم المستمر - عدم تنظيف الأسنان .

*سبب الإصابة بالبواسير هو: خلو الوجبة من الألياف النباتية .

2- السلوكات الصحية هي :

*تنظيم الوجبات الغذائية - غسل الأسنان .

*تناول وجبات متوازنة غنية بالألياف النباتية .

تصحيح التمرين الثاني: (6ن)

1- المناطق هي :

1- ساحة السمع 2- ساحة الرؤية 3- ساحة اللمس 4- ساحة الشم 5- ساحة الذوق

2- الإستنتاج : إن لكل عضو حسي ساحة خاصة به وهذا على مستوى القشرة المخية .

3- الأغشية التي تحمي الدماغ (المخ) من الصدمات :

-غشاء الأم الجافية -غشاء العنكبوتي -غشاء الأم الحنون

4- تمثيل مسار الرسالة العصبية في الوظيفة الحسية التي تحدث في المنطقة (2).

-المستقبل الحسي -عصب حسي -المخ(ساحة الرؤية)

تصحيح الوضعية الإدماجية: (8ن)

1- نوع الحركة المرافقة (مد) حركة إرادية ، (سحب) حركة لا إرادية

2- تحديد مسار السيالة العصبية للفعل (مد): المخ ، ناقل حركي ، عضومنفذ

حي قعلول -برج البحري- الجزائر

Web site : www.ets-salim.com /021.87.16.89 : الفاكس : Tel-Fax : 021.87.10.51 :☎

-تحديد مسار السيالة العصبية للفعل (سحب):عضو حسي ، ناقل حسي ،النخاع

الشوكي ،ناقل حركي ، عضو منفذ

3/- تأثير التبغ: ضعف الإرادة ، ضعف الذاكرة ،صداع

-تأثير الكحول : قلة الحذر والإنتباه ، ضمور المخ ، إتلاف الألياف العصبية

4/- النصيحة :الإقلاع عن هذه الآفات

حي قعلول -برج البحري- الجزائر

Web site : www.ets-salim.com /021.87.16.89 : الفاكس - Tel-Fax : 021.87.10.51 : ☎