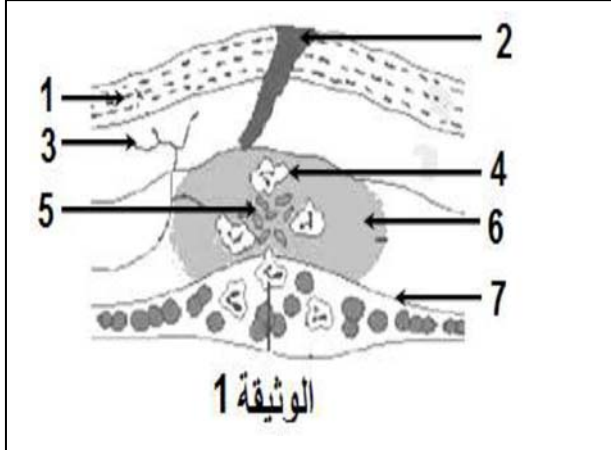


إختبار الثلاثي الثاني في مادة علوم الطبيعة الحياة

التمرين الأول : (6ن)



أصيب طفل بوخز مسمار في قدمه و بعد مدة بدأت تظهر في منطقة

الوخز أعراض و ظواهر التفاعل الإلتهابي الممثلة بالوثيقة 1

1- أذكر أعراض التفاعل الإلتهابي

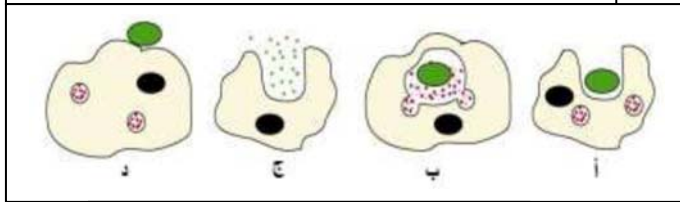
2- سم البيانات من 1 إلى 7

3- تمثل الوثيقة 2 الدور الذي تقوم به الخلايا 4 , رتب المراحل

أ, ب, ج, د حسب تسلسلها الزمني مع تسمية كل مرحلة

و عنوان مناسب للوثيقة 2

3- كيف تسمى هذا النوع من الإستجابة , علل ؟



الوثيقة 2

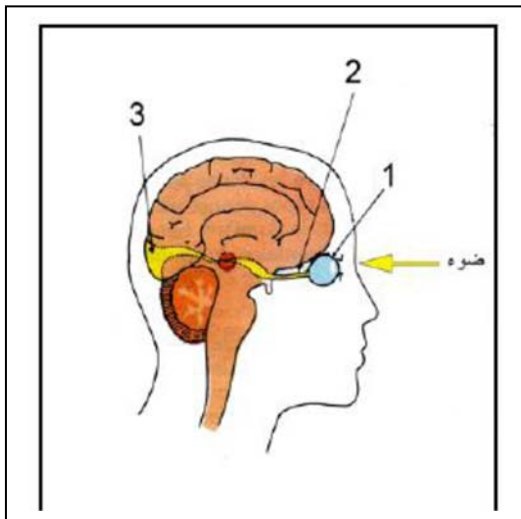
التمرين الثاني : (6ن)

يتعرف الإنسان على المحيط الخارجي باستعمال الحواس الخمس , تمثل الوثيقة المقابلة رسما تخطيطيا لشخص يبصر شيئا أمام عينه اليمنى

1- تعرف على الحاسة الممثلة بالوثيقة

2- سم البيانات المرقمة من 1 إلى 3

3- ننجز على ثلاث أرناب التجارب الملخصة في الجدول التالي



| التجارب | التجربة الأولى الأرناب 1 | التجربة الثانية الأرناب 2 | التجربة الثالثة الأرناب 3 |
|---------|------------------------------|---------------------------------|--|
| الخطوات | نزع العين اليمنى | قطع العصب البصري للعين اليمنى | تخريب كل المراكز البصرية . |
| النتائج | يبقى يرى فقط بالعين اليسرى . | فقد البصر في العين اليمنى فقط . | يصاب بالعمى , رغم بقاء العينين سليمتين |

أ- فسر نتائج التجارب الثلاث

ب- إنطلاقا من الوثيقة السابقة أنجز مخطط يوضح مسار الرسالة العصبية مع توضيح طبيعتها

الوضعية الإدماجية (8ن)

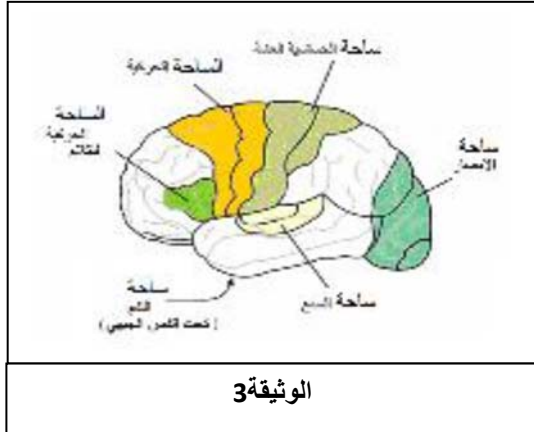
لقد سجلت تدخلات مصالح الأمن الوطني حادث مرور مروع في الطريق السريع , و كان الحادث بين سيارة أجرة و شاحنة و أسفر على اصابات متفاوتة الخطورة للأشخاص المتواجدين على متن هاتين العربتين و كشفت التقارير الطبية ما هو مدون في السندات التالية

| الأشخاص | الإصابات |
|-------------------------|--|
| سائق سيارة الأجرة | شلل عضلات الذراع بسبب إصابة المنطقة 3 من الوثيقة 3 |
| مرافق سائق سيارة الأجرة | تمزق النخاع الشوكي و شلل الأطراف السفلية |
| سائق الشاحنة | تدني سرعة المنعكسات و فقدان التوازن الحركي و الحسي |

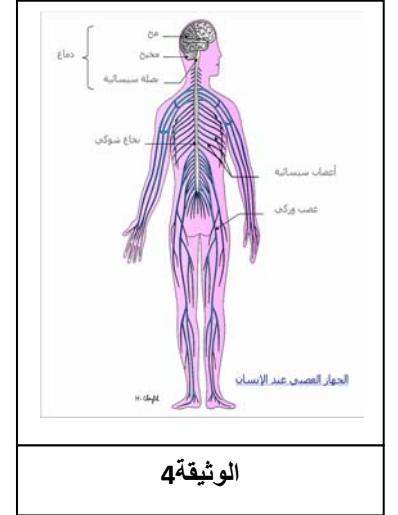
الوثيقة 1

| المسافة المقطوعة قبل توقف السيارة m | السرعة Km/h | شخص دمه خال من الكحول | شخص دمه به 10.8g من الكحول |
|-------------------------------------|-------------|-----------------------|----------------------------|
| 43 | 60 | 35 | 43 |
| 68 | 80 | 57 | 68 |
| 99 | 100 | 85 | 99 |
| 132 | 120 | 116 | 132 |

الوثيقة 2



الوثيقة 3



الوثيقة 4

التعليمات

اعتمادا على معلوماتك و استغلال الوثائق المقدمة

1. قدم تفسيرا للأعراض التي ظهرت على سائق الأجرة و مرافقه
2. لقد لوحظ زوال الأعراض الملاحظة على سائق الشاحنة بعد 24 سا أثناء إقامته في المستشفى , حدد السبب الرئيسي لأعراض سائق الشاحنة مع شرح علاقة الكحول بحوادث المرور
3. اقترح ثلاث حلول تراها منطقية و ضرورية تجاه أسباب هذا النوع من الحوادث