

مارس: 2015

المستوى: الرابعة متوسط (4AM)

اختبار الفصل الثاني في مادة علوم الطبيعة والحياة المدة: 1 ساعة 30 د

## التمرين الأول: (6 ن)

إليك الوضعيات التالية :

أ- سحيت ذراعك و أنت نائم عندما وخزك أخيك .

ب- غلقت النافذة عندما شعرت بالبرد .

1/ حدد نوع الحركة للأفعال المسطرة .

2/ أذكر المركز العصبي المسؤول عن كل فعل مسطر .

3/ بمخطط بسيط حدد الأعضاء المشتركة في فعل ( غلقت النافذة )

## التمرين الثاني: (6 ن)

توجد ميكروبات عديدة و متنوعة

**المطلوب** : أنقل الجدول التالي و أكمله

|                     |  |
|---------------------|--|
| تعريف المكروب       |  |
| مظاهر نشاطها        |  |
| أنواع الميكروبات مع |  |

|              |  |
|--------------|--|
| مثال لكل نوع |  |
|--------------|--|

## الوضعية الإدماجية: (8 ن)

على إثر حادث مرور نقل شخص على جناح السرعة إلى مصلحة بالمستشفى فأجريت له فحوصات وتحاليل طبية فأثبتت أنه :

1/ أصيب بشلل الأطراف السفلية .

2/ فقدان المصاب لحاسة الرؤية والسمع رغم سلامة عينيه وأذنيه الداخلية.

3/ عدم استجابته للمنعكسات الفطرية للأطراف السفلية .

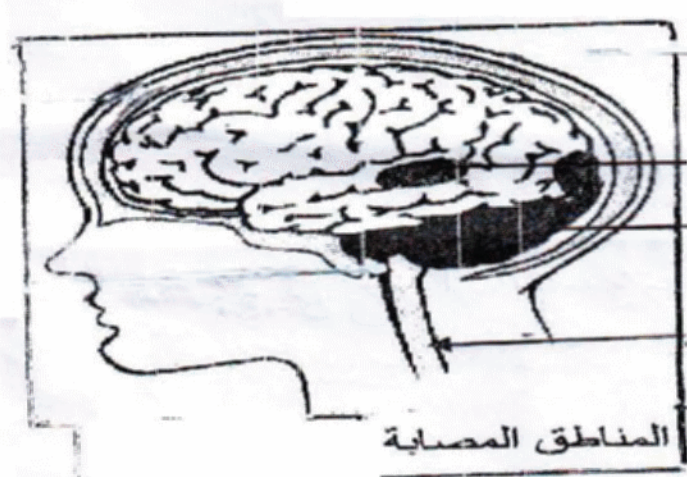
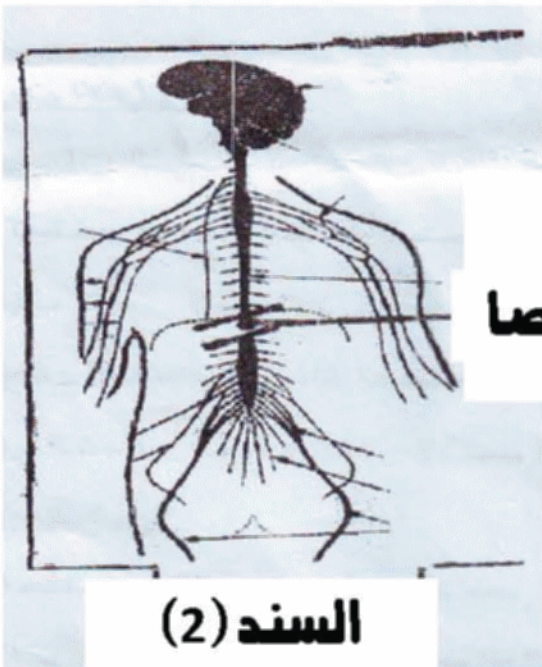
4/ وجود نسبة مرتفعة من الكحول في دمه.

## التعليمات :

1 فسر سبب كل حالة من الحالات الإصابة؟

2 اشرح كيف يؤثر الكحول على التنسيق الوظيفي العصبي؟

3 قدم ثلاثة نصائح لتحافظ على سلامة الجملة العصبية؟



السند (1)

## تصحيح إختبار الفصل الثاني في مادة العلوم الطبيعية و الحياة

### التمرين الأول : 6 نقاط

- 1/ سحبت ← فعل (حركة) لاإرادية  
 غلقت ← فعل (حركة) إرادية
- 2/ المركز العصبي المسؤول عن فعل سحبت ← النخاع الشوكي  
 المركز العصبي المسؤول عن فعل غلقت ← المخ
- 3/ المخطط
- 

### التمرين الثاني : 6 نقاط

|                                  |  |
|----------------------------------|--|
| تعريف الميكروبات                 | هي كائنات مجهرية دقيقة تعيش في الماء. الهواء. التربة. و الغذاء   |
| مظاهر نشاطها                     | الغزالسريع - النموة والسريع - التكاثر السريع   |
| أنواع الميكروبات مع مثال لكل نوع | 1بكتيريا-2- فيروسات-3- فطريات-4- وحيادات الخلية<br>أمثلة : السالمونيك-فيروس السيدا-فطر الحميرة- البلازموديوم |

### الوضعية الإدماجية : 8 نقاط

- من الوثيقة 1 \_ 2 \_ 3 \_ 4 ومن مكتسباتي العلمية أفسر الحالات كما يلي :

- (2) - فقدان الرؤية ← تخرب ساحة الرؤية في المخ  
 فقدان السمع ← تخرب ساحة السمع في المخ  
 (1) الإصابة بالشلل العصبي للحركة الإرادية واللاإرادية
- (3) عدم إستجابة المنعكسات الفطرية ← إصابة النخاع الشوكي الذي هو مركز الحركات اللاإرادية (المنعكسات القطرية)
- 2/ من السندات (3) و مكتسباتي العلمية أن الكحول تؤثر على :
- 1- فقدان التوازن الحركي
  - 2- تطاول زمن الاستجابة
  - 3- قلة الحذر والانتباه
- 3/ من مكتسباتي العلمية النصائح هي :
- 1- الإبتعاد عن كل أنواع المخدرات و الكحول
  - 2- النوم الكافي
  - 3- الإبتعاد عن الحزن - القلق - الضجيج