

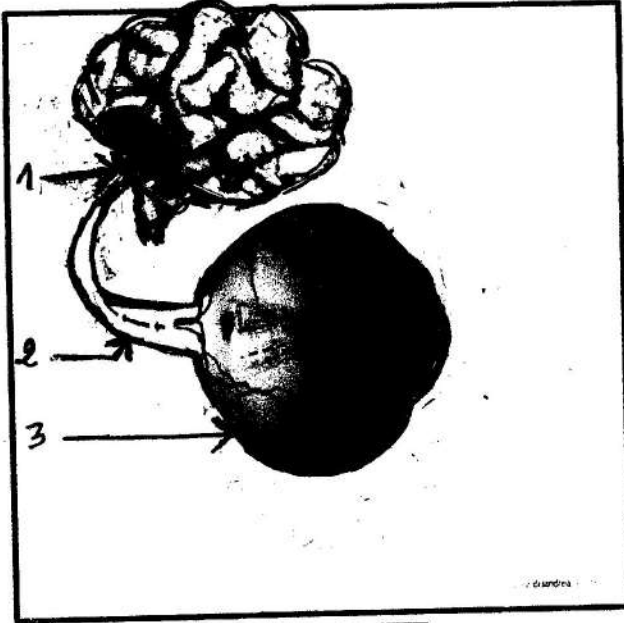
اختبار الثلاثي الثالث في مادة علوم الطبيعة والحياة

الجزء الأول : (12 ن)

الوضعية الأولى (6 ن)

أخبر الطبيب السيد "كمال" أن سبب عمى عينه اليمنى هو إصابته بمرض الجلوكوما (الزرق) حيث تسبب في تلف العنصر (2) الذي يلعب دورا مهما في حدوث الرؤية ولتوضيح ذلك عرض عليه الوثيقة (1).
التعليمات: اعتمادا على السياق وما تقدمه الوثيقة (1) ومكتسباتك:

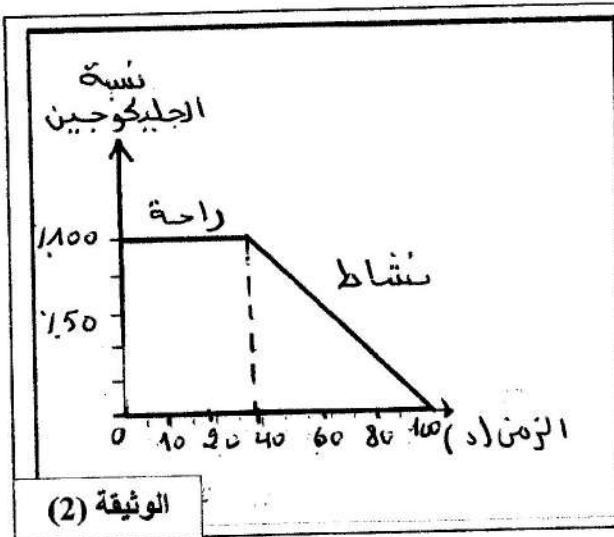
1. سمّ البيانات المرقمة (1، 2، 3) .
2. اذكر دور العنصر 2 و 1 .



الوثيقة (1)

الوضعية الثانية : (6 ن)

قصد معرفة مصير السكريات المدخرة في العضلة، طلب من شخص رياضي القيام بنشاط عضلي وتم معايرة تركيز الجليكوجين وتركيز غاز O₂ في الدم على مستوى العضلة قبل ثم بعد النشاط ، نتائج المعايرة موضحة في الوثيقتين التاليتين:



الوثيقة (2)

أثناء الراحة	أثناء النشاط	
20	20	الدم الوارد إلى العضلة (ml)
15	2	الدم الصادر من العضلة (ml)

نتائج قياسات حجم غاز O₂ في الدم الوارد إلى العضلة والدم الصادر عنها أثناء الراحة والنشاط

الوثيقة (1)

1. قارن بين كميات غاز الأوكسجين في الدم الوارد إلى العضلة والدم الصادر منها في حالتَي الراحة والنشاط من الوثيقة (1) .
2. حلل منحنى الوثيقة (2) .
3. بين مصير السكريات المدخرة في العضلة.

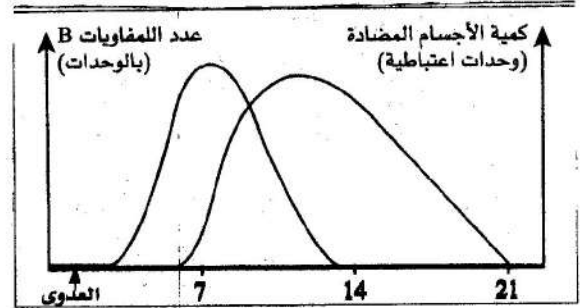
الجزء الثاني: الوضعية الإدماجية (8 ن)

سجلت مصالح عيادة التلاغمة عدة حالات طبية خطيرة لشخصين تم إخضاعهم للعناية المركزة، حيث يعاني الشخص الأول من حمى، قيء، إسهال واضطرابات هضمية إثر تناوله لحم خروف غير صالح، بينما الشخص الثاني يعاني من ضيق التنفس والتعب الشديد جلبته الحماية المدنية من مقهى يعجج بالمدخنين.

الأسناد:

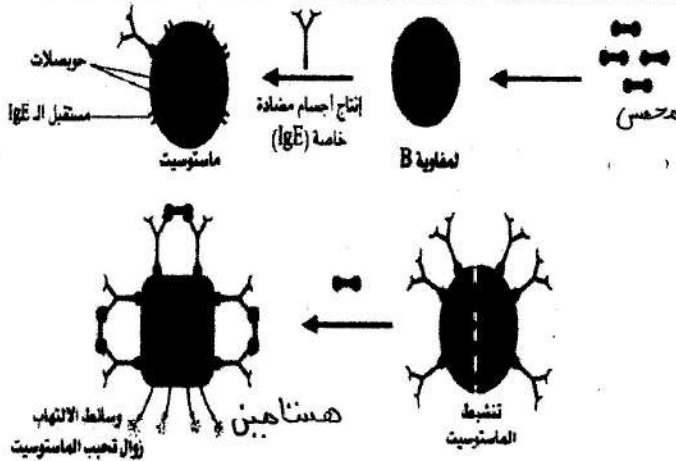


عدوى السالمونيلا هو مرض بكتيري تسببه بكتيريا السالمونيلا التي تنتج عن تناول اللحوم أو الدواجن النيئة أو غير المطهورة جيدا. قد تتراوح فترة الحضانة وهي الفترة ما بين التعرض للمرض وظهوره بين 6 ساعات إلى 6 أيام ومن أعراضها الإسهال، الصداع، الحمى واضطرابات هضمية.



4 - تطور كمية للمفاويات B وكمية الأجسام المضادة

الوثيقة (2): عدوى السالمونيلا



الوثيقة (1)

الربو التحسسي: صعوبة مؤقتة في التنفس تعود لتقلصات تشنجية للعضلات الملساء في القصيبات الهوائية الرئوية والإفراز الزائد للمخاط على مستوى المجاري التنفسية نتيجة التعرض لبعض العوامل مثل: الغبار، حبوب الطلع، دخان السجائر، معطرات الجو ...

الوثيقة (3): الربو

الوثيقة (4): استجابة عضوية الشخص الثاني اتجاه جسم غريب

التعليمات: اعتمادا على الأسناد، السياق ومواردك السابقة:

1- شخّص الحالة المرضية لكل شخص مع تحديد السبب.

2-

أ- حدد نوع الإستجابة المناعية المتدخلة عند الشخص الأول مع التعليل. **مفصلة**
ب- اشرح آلية حدوث الإستجابة المناعية عند الشخص الثاني.

3. قدم نصيحتين وقائيتين لتجنب هذه الإصابات. (نصيحة لكل شخص)

بالتوفيق أسنادة المادة
أدعو الله أن يوفقكم ويجعلكم من الناجحين