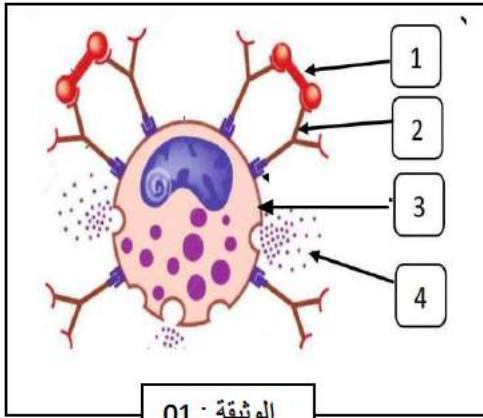




**التمرين الأول (06 نقاط):**

تعرض خالد لنوبة حادة تصاحبها عدة أعراض مثل: السعال، سيلان أنفي، صعوبة في التنفس. وذلك عند التواجد في أماكن بها غبار أو عند هبوب عواصف رملية. وللتعرف على سبب هذه النوبة الحادة قدم له الأستاذ الوثيقة التالية



الوثيقة 01 :

1- أكمل البيانات والعنوان المناسب للوثيق

2- أ- حدد سببها ثم اشرح آلية حدوثها

3- إقترح على خالد علاجاً لهذه النوبة

**التمرين الثاني (06 نقاط):**

يتم إمداد العضوية بالمغذيات رغم الصيام المستمر لشهر رمضان تمثل الوثيقة نسيج عضلي لشخصين بعد معاملة مادة الغليكوجين بماء اليود

نسيج عضلي -2- أزرق بنفسجي داكن	نسيج عضلي -1- أزرق بنفسجي فاتح	تركيب الدم الخارج من العضلة -2-	تركيب الدم الداخل إلى العضلة -2-	تركيب الدم الخارج من العضلة -1-	تركيب الدم الداخل على العضلة -1-	
		14.5	19.5	8.8	19.5	كمية غاز ثنائي الأوكسجين (ملل)
		87	100	62	100	كمية الغلوكوز (ملغ)

الوثيقة 03

الوثيقة 02

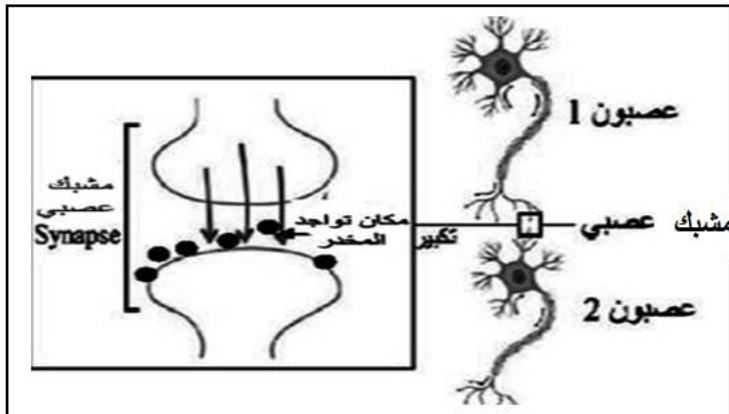
1- صف تركيب الغليكوجين مبينا علاقته بنشاط العضوية

2- أي النسيجين 1 أو 2 يمكن اعتباره للعضلة في حالة راحة والعضلة في حالة نشاط. مع التعليل

3- حلل معطيات الوثيقة 2 مدعما إجابتك بتعريف للظاهرة المدروسة.

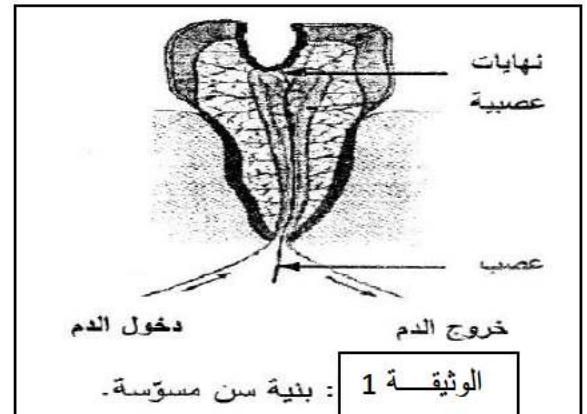
أصيب شاب بألم شديد في ضرسه المسوسة ليلا مما دفعه لاستهلاك كمية كبيرة من المسكنات المخدرة (الكورار والمورفين) دون استشارة الطبيب وبعد مدة قصيرة خفت حدة الألم ولكنه لم يستطع النهوض من فراشه وبدأ يتميل في المشي يمينا وشمالا. حيث نقله صديقه إلى المستوصف فقام طبيب الأسنان المناوب ليلا بخلع ضرسه مباشرة دون تعقيم الأدوات المستعملة مسبقا.

- وبعد يومين أصيب بتشنج عضلي حاد وضيق في التنفس تطلب نقله إلى مصلحة الإستعجالات هناك قام الطبيب بتقديم حقنتين متتاليتين (مصل ثم لقاح)



الكورار والمورفين مواد مخدرة يمنع تعاطيها دون استشارة الطبيب

الوثيقة 2



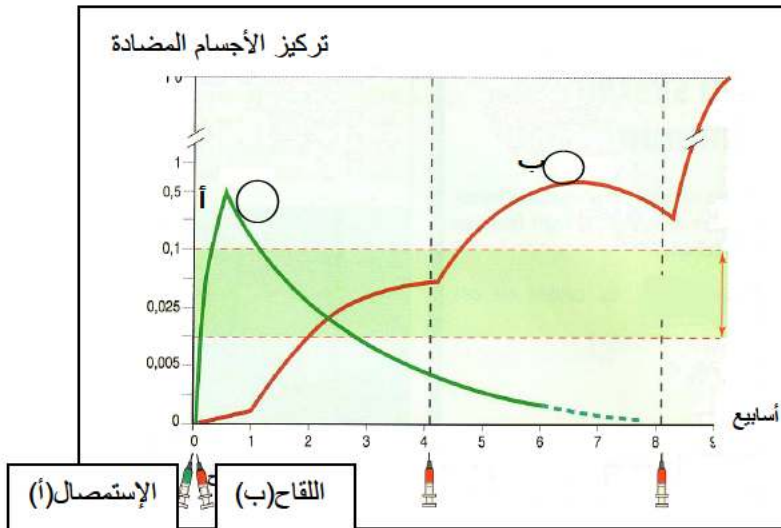
الوثيقة 1 : بنية سن مسوسة.

الكَزَّاز مرض تسببه بكتيريا عصيات الكزاز تعيش على الأجسام الصلبة تفرز التوكسين المسبب للتشنج العضلي الحاد وقد تصل إلى عضلة القلب والجهاز التنفسي وتتجاوز ذلك حتى الموت

الوثيقة 3

**التعليمات:**

بالإعتماد على السياق والسندات ومعلوماتك القبلية:



الإستصال (أ)

اللقاح (ب)

الوثيقة 4

1- فسر آليه حدوث الإحساس بالألم

2- إشرح سبب تمایل المريض بعد تناوله المسكنات الطبية.

3- وضح أهمية الحقنتين الأولى والثانية التي قدمهما الطبيب للمريض بعد تشخيصك للحالة المرضية .

- قدم 3 نصائح تراها مناسبة لمثل هذه الحالات .

تمنياتي بالتوفيق والنجاح

أستاذة المادة

الصفحة 2/2

		التمرين الأول:
2.5.		<p><b>1- البيانات والعنوان</b></p> <p>1- محسس (مولد ضد) 2IGE - جسم مضاد 3 غشاء هبولى للخلية الصارية (ماستوسيت) 4- الهيستامين</p> <p><b>العنوان:</b> رسم تخطيطي لآلية حدوث الإستجابة المفرطة (الحساسية)</p>
1		<p><b>2- أسبابها:</b> دخول مولد ضد (المحسس) وتعتبر استجابة مناعية مفرطة ضد عامل غير ممرض</p>
1		<p><b>آلية حدوثها:</b></p> <p>- مرحلة التحسس: اختراق لمحسس لخط دفاع أول-تعرف للمفاويات البائية عليه- انتاجها للأجسام المضادة – إلتصاق الأجسام المضادة بغشاء لماستوسيت- تحريضها على انتاج الهيستامين داخل حويصلات في الهبولى</p>
1		<p>- مرحلة الإستجابة: عند دخول المحسس للمرة الثانية- التصاقه بالجسم المضاد الذي يحرض الماستوسيت على تحرير الهيستامين فينتشر في الدم مسببا النوبة</p>
0.5		<p><b>3- العلاج:</b> حقن مستخلص مخفف لمسبب الحساسية بجرعات ضعيفة ومتزايدة تحت رقابة طبية قصد تعويد الجسم بأنه عامل غير ممرض</p>
		<b>التمرين الثانى:</b>
1		<p><b>1- يتركب الغليكوجين</b> من جزيئات غلوكوز (الشكل الإذخاري للسكر المعقد في الأنسجة الحيوانية) علاقته بالنشاط: يتم تحوله إلى غلوكوز في حالة نقصه (صيام مثلا) كمصدر للطاقة.</p>
1		<p><b>2- النسيج 1</b> لشخص في حالة نشاط نظرا لتلون الغليكوجين بالبنفسجي فاتح عند معاملته بماء اليود دليل على استهلاكه كمصدر للطاقة</p>
1		<p><b>النسيج 2</b> لشخص في حالة راحة نظرا لتلون الغليكوجين ببنفسجي داكن دليل على تخزينه بشكل سكر معقد</p>
3		<p><b>3- تحليل المعطيات للوثيقة 2:</b></p> <p>- كمية الغلوكوز وثنائي الأوكسجين في الدم الداخلى إلى العضلة 1 و 2 ثابت - كمية الغلوكوز و ثنائي الأوكسجين في الدم الخارج من العضلة أقل منه في الدم الداخلى - يزداد التناقص في العضلة 1 أكثر من العضلة 2 وهذا دليل على أن العضلة 1 في حالة نشاط استهلكت كمية كبيرة من الغلوكوز وثنائي أوكسجين لزيادة نشاطها</p>
1		<p><b>والظاهرة هي التنفس الخلوي</b> وهو هدم الغلوكوز في وجود ثنائي الأوكسجين للحصول على طاقة ويرافقه طرح ثاني أكسيد الكربون وبخار ماء</p>

الوضعية الإدماجية

الس وال	المعيار	الأجابة	العلامة
1	الوجهة:	يفسر آلية حدوث الألم	0.25
	استعمال أدوات المادة	يستغل السند 1	0.25
	الإنسجام	إفراز البكتيريا للسموم تم تنبيه النهايات العصبية الحرة (مستقبلات الألم) وارسال رسالة عصبية حسية عبر الليف العصبي الحسي إلى القشرة المخية (سطح الإحساس العام)	01
2	الوجهة	شرح سبب تمايل المريض	0.25
	استعمال الأدوات	استغلال السياق و السند -2	0.25
	الإنسجام	تناول مسكنات المخدرة (الكورال والمورفين) تؤثر على نقل الرسالة العصبية كيميائيا عبر المشابك مما ينتج عنه تدني سرعة المنعكسات وتطول زمن الإستجابة وفقدان التوازن الحركي وضعف الإدراك الحسي	01
3	الوجهة	توضيح أهمية الحقنتين بعد تشخيص الحالة المرضية	0.25
	استعمال الأدوات	الوثيقة 3 و4	0.25
	الإنسجام	- الحالة المرضية : مرض الكزاز الذي تسببه كتيريا عصيات الكزاز المفرزة للتوكسين التكرزي -أهمية الحقنة الأولى:تحتوي على أجسام مضادة جاهزة ضد التوكسين التكرزي تستعمل كعلاج فوري ولكن مفعولا مؤقت أهمية الحقنة الثانية :اللقاح يحتوي على مولد ضد غير مرض (أناتوكسين تكرزي)حيث تستعمل للوقاية تعمل على إكساب الجسم مناعة دائمة لعدة سنوات	1 1
1.5	الوجهة	تقديم 3 نصائح	0.5
	الإنسجام	- الإهتمام بنظافة الأسنان - عدم تناول المسكنات دون استشارة الطبيب - إحترام جدول التلقيحات المبرمجة من طرف الوزارة الوصية	1
0.5	الإتقان	تنظيم الورقة	01