

الإختبار الثالث في مادة علوم الطبيعة والحياة

الجزء الأول: (12 نقطة)

التمرين الأول: 06 نقاط

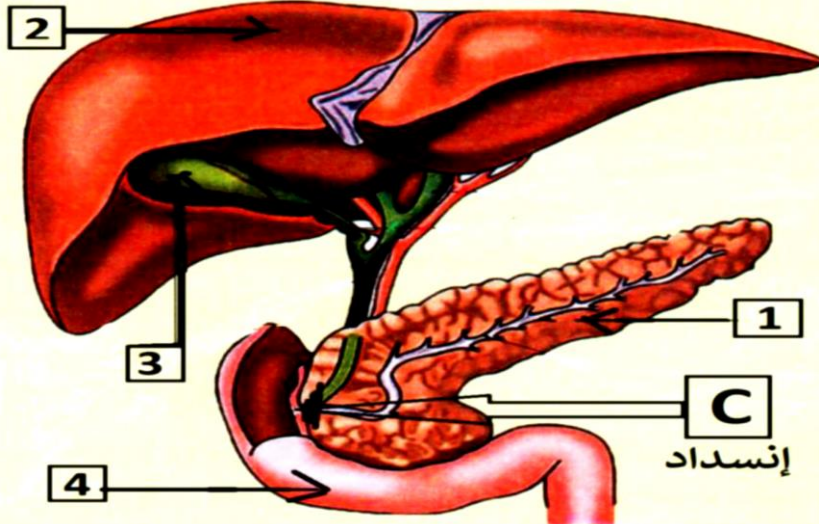
لغرض التعرف على الدعامة التشريحية للهضم ودورها في العضوية إليك الوثيقة (1) التالية:

التعليمات:

1- سم الأعضاء المرقمة في هذه الوثيقة ، ثم ميّز منها التي تُعتبر ممرالأغذية المتناولة.

2- في حالة حدوث إنسداد في المكان (C):

حدد عواقب ذلك على الهضم الكيميائي للأغذية المتناولة



- الوثيقة 1 -

التمرين الثاني: 06 نقاط

لإبراز دور المخ كمركز عصبي في حدوث الإحساس الواعي (الشعوري) للعضوية ، نقترح عليك الوثائق التالية:



الوثيقة 2: توضح المناطق المتخصصة في القشرة المخية

| النتائج | المنطقة التالفة من القشرة المخية |
|------------------------|----------------------------------|
| عمى جزئي أو كلي | 1 |
| عدم تمييز مذاق الأغذية | 2 |
| إنخفاض السمع أو الصمم | 3 |
| عدم تمييز الروائح | 4 |

الوثيقة 1: جدول يوضح نتائج تجريبية تتعلق بالإحساس الواعي (الشعوري).

التعليمات:

1- تعرّف على هذه المناطق المُخية المرقمة.

2- أ - فسر النتائج الموضحة في جدول الوثيقة 1.

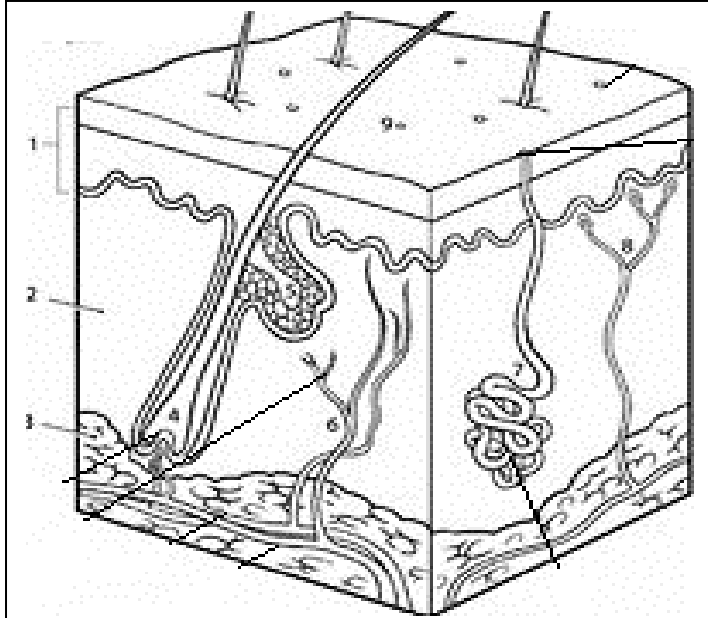
ب - إستنتج دور هذه المناطق المخية في حالة الإحساس الواعي (الشعوري).

الجزء الثاني: (08 نقاط)

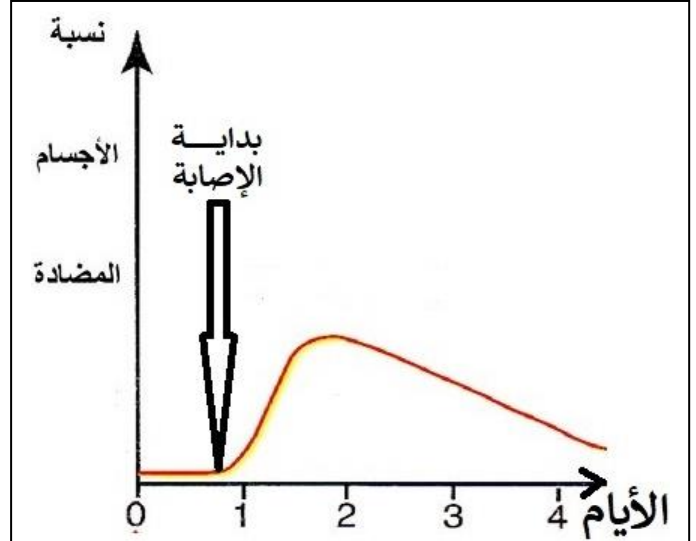
وضعية الإدماج:

تعرض طفلا مؤخرا لإحترق شديد على مستوى اليدين نتيجة للعب غير الآمن بالمفرقات احتفالاً بعيد المولد النبوي الشريف ، لكن حالة إصابته تدهورت كثيرا مما جعل طبيبه يقترح له زراعة ذاتية للجلد.

الأسناد التالية توضح لك حالته الصحية:



السند 2: رسم تخطيطي لمقطع في الجلد



السند 1: تطور إنتاج الأجسام المضادة عند هذا الطفل المصاب في هذه الحالة.



السند 3: من مظاهر إقبال الأطفال على شراء المفرقات دون استشارة الأولياء

التعليمات:

إعتمادا على السياق والأسناد ومكتسباتك أجب عما يلي:

- 1- سَم ثلاثة وظائف مختلفة للجلد في العضوية تُبين بها أهميته البيولوجية.
- 2- أ- ما الدليل على أن عضوية هذا الطفل إستجابت مناعيا نتيجة لهذه الإصابة ثم حدد نوع هذه الإستجابة المناعية.
- ب - فسر إقتراح الطبيب في هذه الحالة "زراعة ذاتية للجلد و ليست غير ذاتية".
- 3- قدم نصيحتان للوقاية من مثل هذه الإصابات.