



متوسطة: عمار أوشيش

وزارة التربية الوطنية

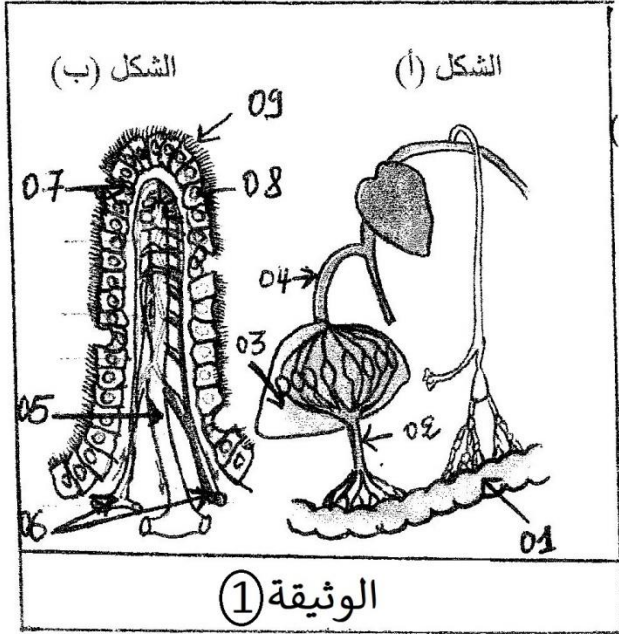
السنة الدراسية 2022/2021

امتحان تجريبي لشهادة التعليم المتوسط

اختبار في مادة: علوم الطبيعة والحياة

الجزء الأول: (12 نقاط)

التمرين الأول: (06 نقاط)



الشكل (أ) من الوثيقة (01) يمثل رسما تخطيطيا لطريقي امتصاص المغذيات ، بينما الشكل (ب) يظهر أحد التراكيب الداخلية للعنصر (01) من الشكل (أ)

1. سم في جدول العناصر المرقمة في الوثيقة (01)
2. قدم عنوانا مناسباً للشكل (ب) ثم أذكر دوره
3. أذكر طريقا لامتصاص اللذان يظهران في الشكل (أ) وحدد مسارهما
4. أذكر المغذيات التي ينقلها العنصر (2) حدد دور العنصر (3)

التمرين الثاني : (06 نقاط)

في إطار التحسيس والتوعية بأمن الطرقات زار أحمد مركز إعادة التأهيل الحركي فلتقى بشخصين من ضحايا حوادث المرور جراء الإفراط في السرعة وتناول الكحول والمخدرات

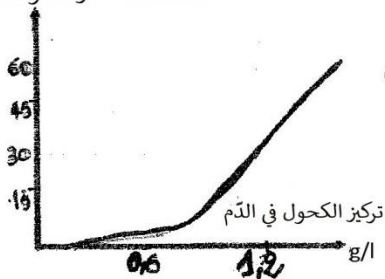
- سمير يعاني من شلل كل الجهة اليسرى للجسم

- مراد يعاني من شلل الأطراف السفلية

نتائج الفحوصات الطبية لهما موضحة في (الوثيقة 01)

الأشخاص	الملف الطبي	صور	إحداثيات تنبيه وتسجيل الرسالة العصبية على مستوى النخاع الشوكي	إحداثيات تنبيه وتسجيل الرسالة العصبية على مستوى الأعصاب الحركية	تنبيه مباشر للعضلة
سمير	إصابة الساحة الحركية	إصابة الساحة الحركية	حالة عادية	حالة عادية	استجابة
مراد	سلامة المخ	أظهر إصابة النخاع الشوكي	حالة عادية	حالة عادية	استجابة

مضاعفة خطر الحوادث



1. فسر حالة الشلل عند كل من سمير ومراد
2. حلل وفسر المنحنى وبين تأثير الكحول والمخدرات أثناء القيادة على التنسيق العصبي
3. قدم ثلاث توجيهات لمستعملي الطريق للحد من هذه الحوادث

منحنى يبين تأثير تركيز الكحول في الدم على مضاعفة خطورة الحوادث

اعتاد سمير اللعب مع أصدقائه في حديقة حيهم التي تكثر فيها الأزهار في فصل الربيع وعند عودتهم يقطفون أزهارا ليقدموها هدايا . ولكن سمير كان يعود دائما إلى المنزل وهو في حالة غير عادية حيث يصاب بهيجان جسم متمثل في عطس مستمر واحمرار في أنفه وهو يسيل ..... الخ ، تلك الحالة التي كانت تصيبه وحده فقط أدت إلى عرضه على طبيب . فأجريت له عدة فحوصات طبية إليك بعض منها :

السندات :

معلومات مقدمة من طرف الطبيب				
ng/ml	تركيز Ige في مصل أشخاص مصابين بالحساسية			
	د	ج	ب	ا
24000				
2400				
240				
	أكثرها	لحم الدائم للأنت	أولئك ركاه حبوب الطبخ	الوثيقة 02

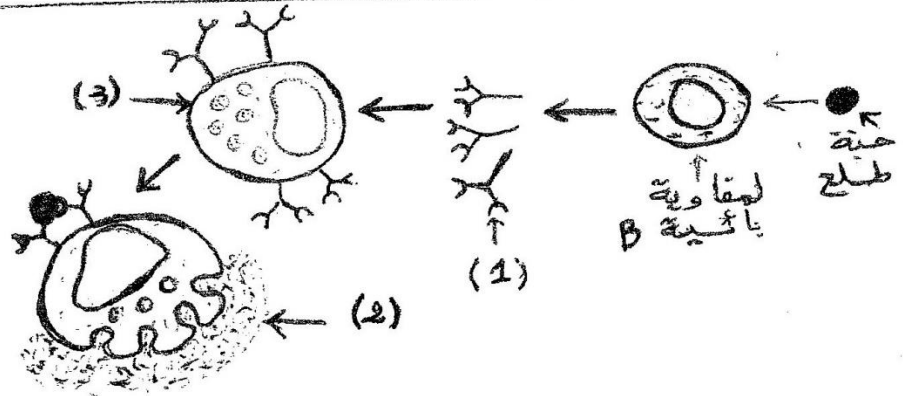
Ng (نانوغرام) : وهي وحدة أقل من الميليغرام.

الزمرة الدموية	معلومات الدم		
	بعض الغلوبينات المتأقية في مصل الدم		
	Ige	Igg	Iga
AB rh +	14000 ng/ml	00 ng/ml	20000 ng/ml
الوثيقة 02		الوثيقة 01	

السند (02) : معلومات طبية

السند (01) : فحوصات دم سمير

- 1) غلوبينات مناعية Ige
- 2) مادة الهيستامين .
- 3) خلية صارية .



السند (03) : آلية حدوث الحساسية

التعليمات : انطلاقا من السندات و السياق و مكتسباتك القبلية :

- 1) فسر الأعراض التي أصابت سمير دون غيره من أصدقائه .
- 2) اشرح كيف تحدث هذه الحالة .
- 3) اقترح حلين مناسبين يمكن ان تنصح بهما سمير من أجل التخلص من هذه الحالة .