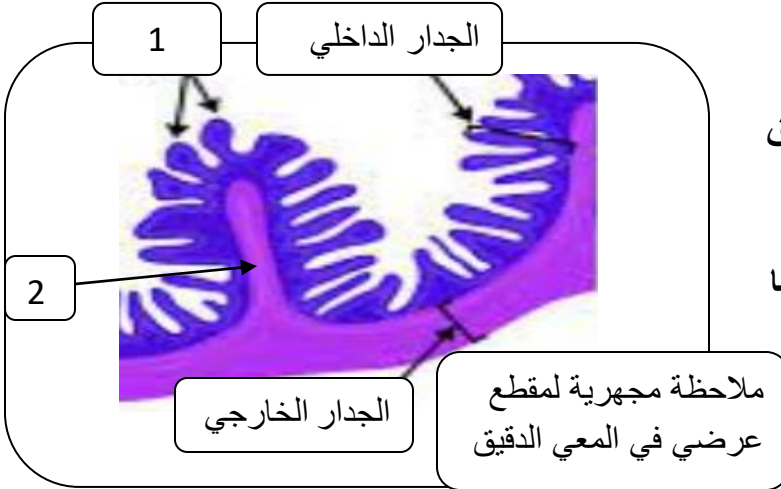


اختبار الفصل الثالث في مادة علوم الطبيعة والحياة

الوضعية الأولى (6 ن)

لمعرفة مسار ومصير الكيلوس على مستوى الأنبوب الهضمي نقترح الوثائق التالية

| العناصر المطروحة فضلات | بعد 14 ساعة على مستوى المعي الدقيق | بعد 6 ساعات على مستوى المعي الدقيق من تناول الأغذية |
|--------------------------------------------|------------------------------------------|-------------------------------------------------------------------------------------------------------------------------------------------|
| إنزيمات - الصفراء - الشوارد - السيليلوز | اختفاء الكيلوس المعوي | الكيلوس المعوي به 1- المغذيات : الماء والأملاح المعدنية - فيتامينات - أحماض دسمة وغليسيرول - أحماض امينية - غلوكوز 2- عناصر تطرح |



1- سمّ البيانات 1 و 2

2- كيف تفسر اختفاء المغذيات على مستوى المعي الدقيق

ولا تظهر في الفضلات المطروحة

3 - صف بنية الجدار الداخلي للمعي الدقيق والتي بفضلها

تنتقل المغذيات الى الوسط الداخلي

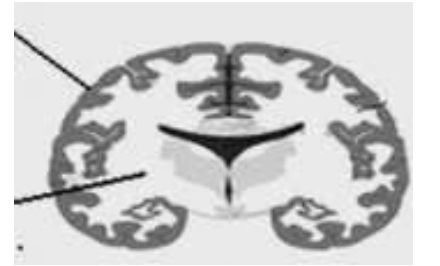
الوضعية الثانية (6 ن)

لمعرفة الدعامة الخلوية المكونة للمخ نقترح الوثائق التالية



المادة س

المادة ع



السند 1 - مقطع عرضي في المخ

1- سمّ المادتين س - ع

2- أذكر العناصر المجهرية المكونة لكل مادة

3- ماهي المادة المشكّلة للقشرة المخية

الوضعية الإدماجية (8ن)

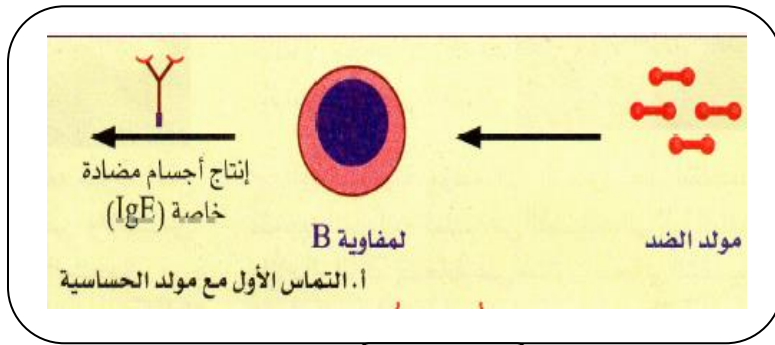
من مظاهر الحساسية عند عمر - التهاب الأنف التحسسي والذي يتميز بالأعراض الآتية سيلان الأنف أحيانا وانسداده أحيانا دموع - العطس - التهاب الملتحمة ولمعرفة المحسسات التي تسبب له نوبة الحساسية قام بالاختبارات الجلدية

بحيث يحدث تفاعل التهابي مع المحسس الذي يتسبب في حدوث نوبة الحساسية

فكانت النتائج كما في الوثيقة - 1 -

| النتائج المشاهدة | حقن مستخلصات بعض المحسسات في الجلد |
|------------------------|------------------------------------|
| حدوث تفاعل التهابي | غبار |
| عدم حدوث تفاعل التهابي | بنسيلين |
| حدوث تفاعل التهابي | وبر وزغب الحيوانات |
| حدوث تفاعل التهابي | حبوب الطلع |
| عدم حدوث تفاعل التهابي | أغذية |

الوثيقة - 1 -



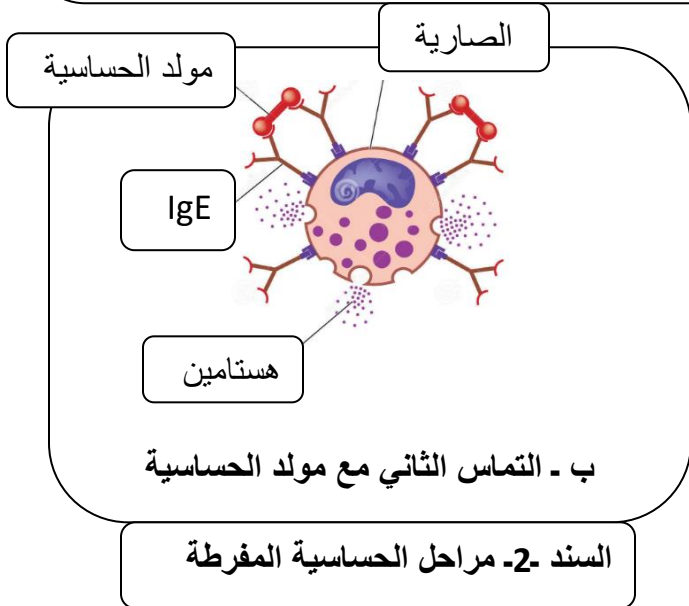
من خلال النص والسندات ومعلوماتك

1- حدّد المحسسات المتسببة في التهاب الأنف

التحسسي عند عمر

2 - لخص مراحل الحساسية

3- اقترح ثلاث إجراءات وقائية للحماية من أمراض الحساسية



بالتوفيق

التصحيح

الوضعية الأولى

- 1- تسمية البيانات 1 زغابات معوية 2- انثناء
 - 2- تفسر اختفاء المغذيات على مستوى المعى الدقيق امتصت بواسطة الزغابات المعوية
 - 3- وصف بنية الجدار الداخلي للمعى الدقيق : به انثناءات عليها زغابات معوية كثيفة غنية بالأوعية الدموية والمفاوية غشاءها رقيق مما يجعلها سطح تماس واسع بين المغذيات والوسط الداخلي
- الوضعية الثانية

- 1- تسمية المادتين س: مادة رمادية ع: مادة بيضاء
 - 2- العناصر المجهرية المكونة للمادة الرمادية هي : الأجسام الخلوي
 - العناصر المجهرية المكونة للمادة البيضاء هي : الألياف العصبية
 - 3- المادة المشكلة للقشرة المخية : هي المادة الرمادية
- الوضعية الإدماجية

- 1- المحسسات المتسببة في التهاب الأنف التحسسي عند عمر هي: غبار- وبر وزغب الحيوانات - حبوب الطلع
- 2- تلخيص مراحل الحساسية
- التماس الأول مع المحسس : تبدأ اللمفاوية البائية LB بإنتاج الأجسام المضادة IgE
- التماس الثاني مع نفس المحسس : يتثبت المحسس على الـ IgE المثبت على الخلية الصارية فتبدأ بإفراز الهيستامين المتسبب في نوبة الحساسية المفرطة عند عمر
- 3- ثلاث نصائح

1- الإبتعاد عن المحسسات الضارة

2- تناول دواء المحسس بجرعات متزايدة

3- ارتداء الكمامات