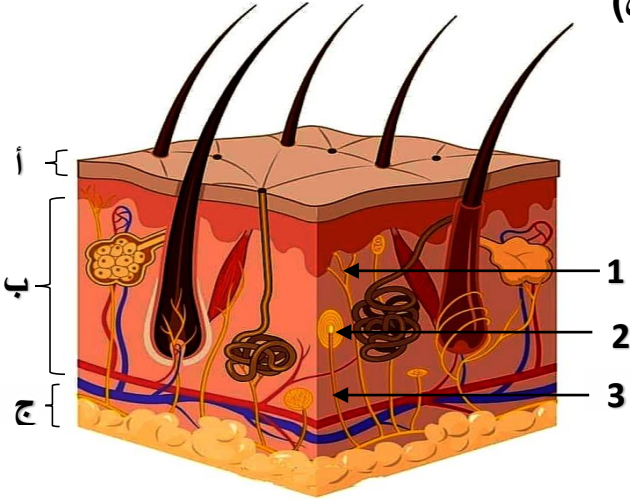




الموضوع رقم 7

الجزء الأول (12ن)

التمرين الأول (6ن):



يعتبر الجلد عضو حسي مستقبل للتغيرات المستمرة التي تحدث في الوسط الخارجي، للتعرف على بنية هذا العضو الذي يسمح لنا بالتقاط معلومات المحيط نقترح عليك الوثيقة التالية:

1-ضع عنوانا مناسباً للوثيقة (1) ثم أكمل البيانات.

2-حدد العناصر التي تسمح لنا بالتقاط معلومات الوسط.

3-مما سبق ومعلوماتك عرف المستقبل الحسي.

الوثيقة 1: رسم تخطيطي ل.....

التمرين الثاني (6ن):

يمكن قياس كميات الأغذية في مستويات الانبوب الهضمي وهذا بعد تناول وجبة ذات تركيب معروف.

نقدر النسب المئوية للمواد العضوية (بروتينات، دسم

وغلوسيدات) على مسافات في المعى على مسافات مختلفة

عن الفم علما ان طول المعى الدقيق يقدر حوالي 750cm

مكنت النتائج المحصلة عليها من رسم المنحنيات الموضحة

في الوثيقة (2).

1-حلل المنحنيات الثلاثة، ماذا تستنتج؟

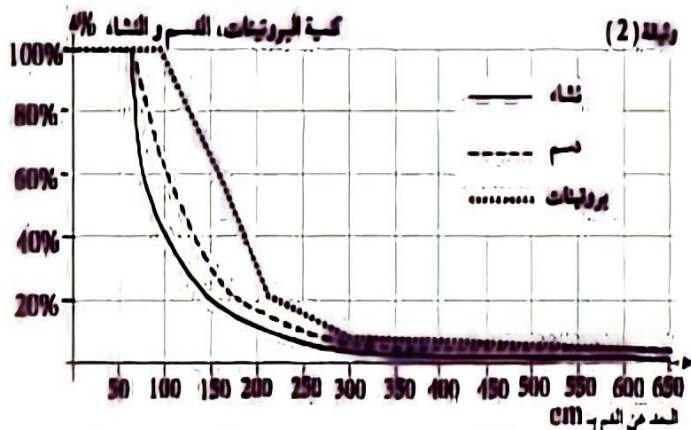
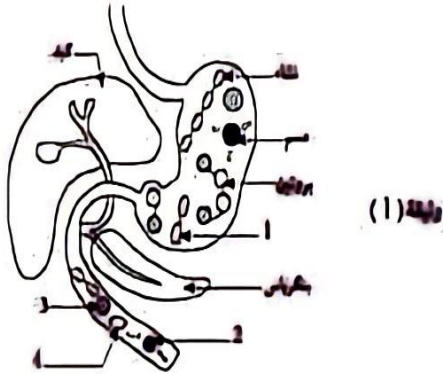
2-أما النتيجة المنتظرة في نهاية المعى الدقيق بالنسبة لكل

مادة غذائية وما العامل المتدخل (الانزيم) للوصول الى كل

نتيجة.

ب-فسر حقن في بعض الحالات دم المريض بعد عملية

جراحية بمصل (محلول) يحوي مغذيات



الجزء الأول (12ن):

التمارين	الاجابة	العلامة													
		مجزأة	كاملة												
1	<p>1- عنوان مناسب للوثيقة: رسم تخطيطي لمقطع في جلد الانسان</p> <p>البيانات المرقمة: 1: نهايات عصبية حرة / 2: جسيمات كراوس / 3: عصب</p> <p>أ: البشرة / ب: الأدمة / ج: تحت الأدمة</p> <p>2- العناصر البنيوية التي تسمح لنا بالتقاط معلومات الوسط: المستقبلات الحسية.</p> <p>3- تعريف المستقبل الحسي: هو بنية متخصصة مسؤولة عن التقاط مختلف التنبهات من الوسط الخارجي.</p>	0.5*6	6ن												
2	<p>1- التحليل + الاستنتاج</p> <p>2-</p> <table border="1"> <thead> <tr> <th>الأغذية</th> <th>نتاج الهضم في نهاية المعى الدقيق</th> <th>العوامل المتدخله</th> </tr> </thead> <tbody> <tr> <td>النشاء</td> <td>غلوكوز (سكر العنب)</td> <td>انزيم الأميلاز اللعابي في الفم انزيم الأميلاز البنكرياسي في العفج انزيم المالتاز في المعى الدقيق</td> </tr> <tr> <td>البروتينات</td> <td>أحماض أمينية</td> <td>انزيم البروتياز 1 (الببسين) في المعدة انزيم البروتياز 2 (التريبسين) في العفج والمعى الدقيق</td> </tr> <tr> <td>الدهن</td> <td>أحماض دسمة + غليسيرول</td> <td>العصارة الصفراوية انزيم الليباز في العفج والمعى الدقيق</td> </tr> </tbody> </table> <p>2- تفسير حقن دم المريض بعد عملية جراحية بمحلول يحوي مغذيات: يعتبر الحقن الدموي بمحلول مغذي متوازن حل طبي مناسب حيث تتعذر التغذية الطبيعية كونه يقوم بتزويد الجسم بالعناصر الغذائية (المغذيات) التي يوفرها له الجهاز الهضمي بعد عملية الهضم.</p>	الأغذية	نتاج الهضم في نهاية المعى الدقيق	العوامل المتدخله	النشاء	غلوكوز (سكر العنب)	انزيم الأميلاز اللعابي في الفم انزيم الأميلاز البنكرياسي في العفج انزيم المالتاز في المعى الدقيق	البروتينات	أحماض أمينية	انزيم البروتياز 1 (الببسين) في المعدة انزيم البروتياز 2 (التريبسين) في العفج والمعى الدقيق	الدهن	أحماض دسمة + غليسيرول	العصارة الصفراوية انزيم الليباز في العفج والمعى الدقيق	2	6ن
الأغذية	نتاج الهضم في نهاية المعى الدقيق	العوامل المتدخله													
النشاء	غلوكوز (سكر العنب)	انزيم الأميلاز اللعابي في الفم انزيم الأميلاز البنكرياسي في العفج انزيم المالتاز في المعى الدقيق													
البروتينات	أحماض أمينية	انزيم البروتياز 1 (الببسين) في المعدة انزيم البروتياز 2 (التريبسين) في العفج والمعى الدقيق													
الدهن	أحماض دسمة + غليسيرول	العصارة الصفراوية انزيم الليباز في العفج والمعى الدقيق													

الجزء الثاني (8ن):

العلامة		شبكة التقويم	المعيار	التعليمة
كاملة	مجزأة			
2.5	0.5	احترام التعليمات (عدم الخروج عن الموضوع)	الوجاهة	1
	0.5	استعمال السند 01 لتبيين المشكل الصحي الذي منه عبد الرحيم	استعمال أدوات المادة	
	1.5	تبيين المشكل الصحي الذي يعاني منه عبد الرحيم: المشكل الصحي الذي يعاني منه عبد الرحيم هو: خلل في التوازن الغذائي وذلك راجع لعدم تناوله وجبة الفطور التي أثرت على المردود الطاقوي لديه	الانسجام	
2.5	0.5	احترام التعليمات (عدم الخروج عن الموضوع)	الوجاهة	2
	0.5	استعمال السند 02 و03 لتفسير الأعراض التي ظهرت لدى عبد الرحيم	استعمال أدوات المادة	
	1.5	تفسير الأعراض التي ظهرت على عبد الرحيم: من السند 02 و03 نستنتج أن التعب الشديد والشعور بالدوار لدى عبد الرحيم راجع لنقص استهلاك الغلوكوز من طرف الخلايا العضلية مما أدى الى نقص الطاقة	الانسجام	
2	0.5	يقدم نصيحتين مع التبرير لتفادي الأعراض التي ظهرت على عبد الرحيم	الوجاهة	3
	0.5	أن تكون النصائح قابلة للتطبيق التبرير بأسلوب علمي	استعمال أدوات المادة	
	1	نصيحتين مع التبرير لتفادي الأعراض التي ظهرت على عبد الرحيم: -احترام تناول الوجبات الغذائية بانتظام لأنها توفر الطاقة الضرورية للنشاطات اليومية. -تناول عصير أو فاكهة سريعة التمثيل قبل وبعد ممارسة الرياضة لتزويده بالطاقة.	الانسجام	
1		-مقرونية الخط ونظافة الورقة -احترام تسلسل الأسئلة	الاتقان	