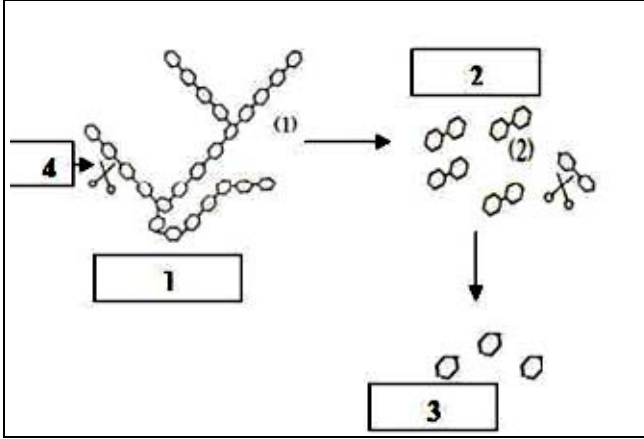


الإختبار الثالث لمادة علوم الطبيعة والحياة

الجزء الأول:



التمرين الأول: 4 نقاط

لاحظ الوثيقة المقابلة ثم أجب عن الأسئلة التالية:

- 1- إقترح عنوانا مناسباً لهذه الوثيقة.
- 2- أكّتب البيانات من 1 إلى 4 .
- 3- بماذا يتميز عمل العنصر رقم 4 .
- 4- فيم تستعمل خلايا العضوية العنصر 3 ؟
- 5- سم العملية التي تسمح بذلك .

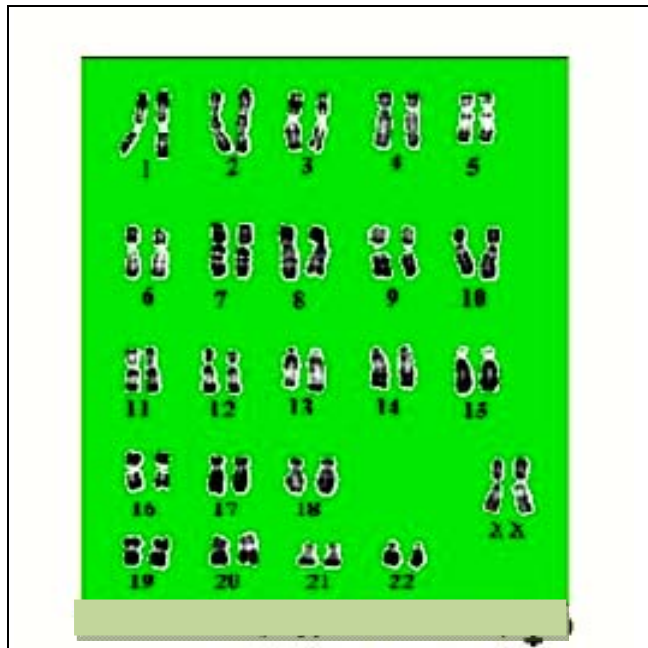
التمرين الثاني: 4 نقاط

يمثل الجدول التالي نتائج تجارب أجريت على مجموعة فئران:

الرقم	التجربة	المدة	النتيجة
01	فأر(أ) حقن بالأناتوكسين التكرزي	بعد 15 يوماً حقن بالتوكسين التكرزي	بقي الفأر حياً
02	فأر(ب) حقن بالأناتوكسين التكرزي	بعد 15 يوماً حقن بتوكسين الخناق	مات الفأر
03	فأر(ج) حقن بمصل الفأر (أ)	بعد 24 ساعة حقن بالتوكسين التكرزي	بقي الفأر حياً

- 1- عرف الأنا توكسين التكرزي.
- 2- فسر نتيجة التجربة 3.
- 3- إستنتج نوع هذه الإستجابة المناعية مع التعليل .
- 4- أذكر خاصية واحدة من خواصها العامة.

التمرين الثالث: 4 نقاط



تمثل الوثيقة المقابلة طابعا نوويا لخلية إنسان:

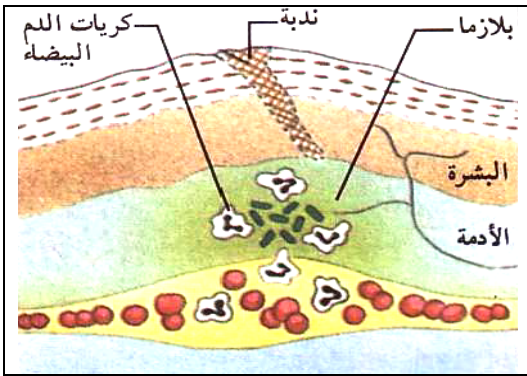
- 1- عرّف العناصر التي يتشكل منها الطابع النووي.
- 2- حدد مقر تواجد هذه العناصر .
- 3- ماهو نوع هذه الخلية؟ علل جوابك .
- 4- أ - ما جنس الفرد الذي أخذت منه هذه الخلية؟
ب - برر جوابك.

الجزء الثاني:

الوضعية الإدماجية: 8 نقاط

أثناء حصة التربية البدنية أصيب التلميذ هشام بجرح بليغ نتيجة لإصطدام عنيف جدا بينه وبين زميله رغم توجيهات الأستاذ.

نتج عنه نزيف دموي خطير أدى إلى فقدته كمية كبيرة من الدم بسبب غياب علبة الإسعافات الأولية وتأخر نقله إلى المستشفى حيث ضمد زميل له جرحه بقطعة قماش غير نظيفة مما زاد من معاناته حيث بدأت تظهر بعض الأعراض في مكان الإصابة مثل الإرتفاع الموضعي لدرجة الحرارة، الإنتفاخ، الإحمرار، الألم.



السند 2: أعراض ملاحظة في مكان الإصابة



السند 1: مكونات الدم

إعتمادا على السياق ومكتسباتك والسند 1 و 2 :

- 1- إشرح خطر النزيف الدموي على العضوية .
- 2- أ - ما نوع الإستجابة المناعية الأولية المتدخلة في هذه الحالة .
ب - علل جوابك .
- 3- قدم ثلاثة نصائح لتجنب مثل هذه الحادثة وعواقبها الضارة بالعضوية .

التصحيح النموذجي

العلامة		حل التمرين الأول:
4	0.5	1- إقترح عنوانا مناسباً للوثيقة: هضم النشاء بواسطة انزيم اللعابين (الاميلاز).
	2	2- كتابة البيانات: 1- جزيئة نشاء 2- سكر الشعير 3- سكر العنب 4- انزيم اللعابين .
	0.5	3- يتميز عمل العنصر رقم 4 بالتنوع.
	0.5	4- تستعمل خلايا العضوية العنصر 3 في إنتاج الطاقة اللازمة لنشاطه .
	0.5	5- العملية التي تسمح بذلك هي عملية التنفس.
		حل التمرين الثاني:
4	1	1- الأنا توكسين التكرزي: هو توكسين تركز في معالج غير ممرض.
	1.5	2- تفسير نتيجة التجربة 3: لأن مصل الفأر المحصن ضد التوكسين التكرزي يحمل أجسام مضادة نوعية تكسب الفأر ج مناعة نوعية ضد التوكسين التكرزي .
	0.5	3- نوع هذه الإستجابة المناعية هي إستجابة مناعية نوعية ذات وساطة خلطية.
	0.5	التعليل: لأنها تتم بتدخل أجسام مضادة نوعية.
	0.5	4- خاصية واحدة من خواصها العامة: نوعية/مكتسبة/النقل.
		حل التمرين الثالث:
4	1	1- العناصر التي يتشكل منها الطابع النووي هي الصبغيات و هي خيوط محبة للأصبغة.
	1	2- مقرر تواجد هذه العناصر هو نواة الخلية.
	1	3- نوع هذه الخلية هي خلية جسمية التعليل وجود الصبغيات المتماثلة في شكل أزواج .
	1	4- أ - جنس الفرد الذي أخذت منه هذه الخلية هو انثى.
	1	ب - التبرير: وجود الزوج الصبغي الجنسي XX .

شبكة التقويم:

العلامات	المؤشرات	السؤال	المعيار
1.5	0.5	01 يشرح خطر النزيف الدموي على العضوية .	1- الوجاهة
	0.5	02 أ - يحدد نوع الإستجابة المناعية الأولية المتدخلة . ب - يعلل الجواب .	
	0.5	03 يقدم ثلاثة نصائح لتجنب مثل هذه الحادثة وعواقبها الضارة	
4.5	2	01 يتمثل خطر النزيف الدموي على العضوية في فقد سائل الدم الذي يعتبر مهم جدا للعضوية حيث يفيد في نقل المغذيات و غاز الاوكسجين الى الخلايا و نقل الفضلات و غاز الفحم من الخلايا الى اعضاء الاطراحية كما يفيد في حماية العضوية.	2- الإستعمال الأمثل لأدوات المادة
	0.5	02 ا- نوع الإستجابة المناعية الأولية المتدخلة في هذه الحالة هي إستجابة مناعية لانوعية. ب - التعليل لأنها تتم بتدخل البلعميات / التفاعل الإلتهابي.	
	0.5	03 ثلاثة نصائح: احترام توجيهات الاستاذ - توفير علب الاسعافات الأولية - عدم استعمال الادوات غير النظيفة/ سرعة نقل المصاب الى المستشفى/ تجنب الاصطدام العنيف .	
1.5	0.5	01 عدم وجود تناقض - شرح علمي .	3 - الإنسجام
	0.5	02 عدم وجود تناقض, مصطلحات علمية صحيحة.	
	0.5	03 عدم وجود تناقض , تعبير سليم .	
0.5	0.5	وضوح الخط - عدم التشطيب - تسلسل الاجابة.	الإتقان