

اختبار الفصل الثالث في مادة علوم الطبيعة و الحياة

المدة : ساعة و نصف

المستوى 4 متوسط

الجزء الأول: (12 نقاط)

التمرين الأول: (3 ن )

تتعرض الأغذية المتناولة إلى تفكك و تحلل في الجهاز الهضمي حتى تصبح مغذيات قابلة للامتصاص.

1 - حدد أصل المغذيات التالية : أحماض أمينية - غليسيرول - أحماض دسمة - غلوكوز - فيتامينات .

2 - في أي مستوى من الجهاز الهضمي يتم امتصاص هذه المغذيات ؟

التمرين الثاني: (4 ن )

خرجت مع ابيك لنزهة في الغابة فاستمعت زقزقة العصافير وشاهدت ألوان الطبيعة الخلابة وشممت العطر الذي ينبعث من الأزهار و لما رأيت زهرة جميلة أردت أن تقطفها فتعجبت من نعومة بتلاتها.

1 - في شكل جدول ذات خانتين :

- استخراج من النص مختلف المنبهات الخارجية ،

- ما هي الأعضاء الحسية التي تتأثر بكل منبه ؟

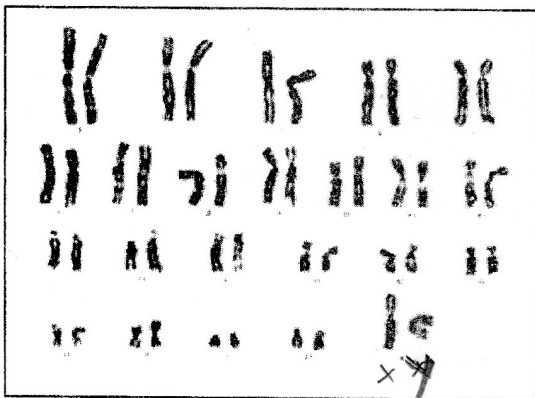
التمرين الثالث: (5 ن)

رزقت عائلة بمولود جديد ، لكن سرعان ما أدرك الوالدان أنه يحمل صفات غير عادية منها تشوه العيون ،

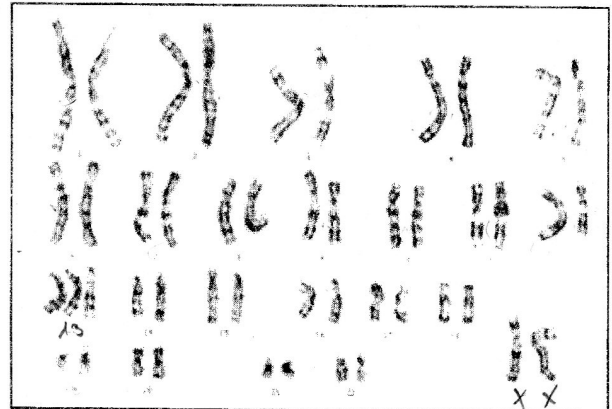
شفة مشقوقة ... أحد النمطين هو للطفل المصاب

1 - حدد هذا النمط ، علل إجابتك .

2 - اكتب الصيغة الصبغية لنمط النووي لدى الإنسان عادي هل هو ذكر او انثى ؟ علل.



وثيقة - 2 -



وثيقة - 1 -

## الجزء الثاني\_ : (8 نقاط)

أثناء البحث في محتوى المجال المفاهيمي " انتقال الصفات الوراثية " المقرر في المنهاج السنة الرابعة متوسط ، صادفت النص العلمي التالي على الأنترنت : ( ...من بين 300 مليون نطفة توضع في مهبل الأنثى ، نطفة واحدة منها فقط تدخل البويضة لتتشكل بيضة تتطور إلى جنين ، يصبح بعد حوالي 280 يوما فردا جديدا ، يضاف إلى المجتمع . )

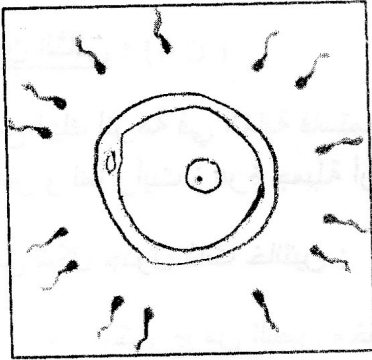
اعتمادا على هذا السند وما درسته خلال السنة الدراسية طلب منك الإجابة عن الأسئلة التالية :

1 - حدد نسب النطاف و البويضات الحاملة لصبغي ( X ) أثناء تشكل الأمشاج .

2 - في أي جزء من الجهاز التناسلي تلتقي النطاف بالبويضة ؟

- كيف تسمى هذه الظاهرة ؟

3 - حدد في فقرة لا تزيد ثلاثة أسطر أهمية هذه الظاهرة .



- الوثيقة -