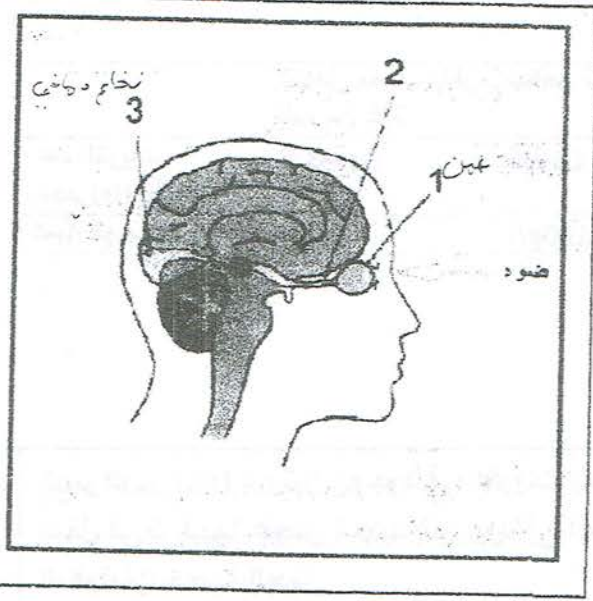


## اختبار الثلاثي الاول في مادة علوم الطبيعة والحياة

الوضعية البسيطة الاولى: (6 نقاط)



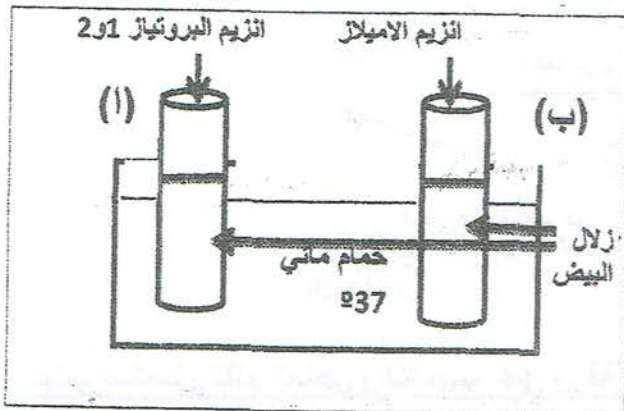
يؤدي أحد الأمراض إلى إمتلاء كرة العين بالماء الذي يضغط على الغصير (2) مما يتسبب في فقدان الحاسة الرؤية مع مرور الوقت .

- 1 - تعرف على العناصر المرقمة
- 2 - صف بنية الغصير (2)
- 3 - فسر بدقة سبب فقدان الرؤية ؟

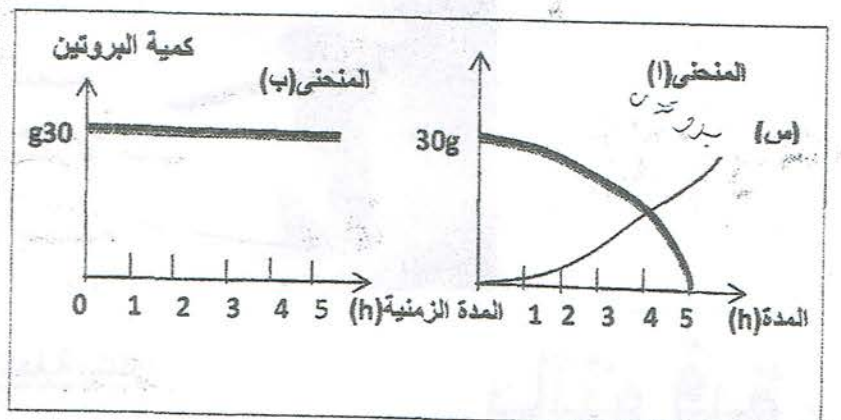
الوضعية البسيطة الثانية: (6 نقاط)

لغرض التعرف على احدى خصائص الانزيمات قام مخبري بإنجاز التجربة المبينة بالوثيقة (1) ادناه وانجز معايرة محتوى الأنبوبين في كل ساعة لمدة خمس ساعات ونتائج ذلك مبينة في المنحنيين (ا و ب) الموضحين بالوثيقة (2)

- 1- حل وفسر المنحنى (ا ثم ب)
- 2- ماذا تستنتج ؟
- 3- حدد النتيجة المتحصل عليها في حالة إستبدال زلال البيض بنشاء وفي وجود وسط حامضي في الأنبوب (ب) ؟  
برر إجابتك ؟



الوثيقة (1)



الوثيقة (2)

## الوضعة الإدماجية: (8 نقاط )

بسبب الحصار المفروض على غزة بفلسطين يمنع دخول أي تمويلات غذائية وهو ما أدى إلى تدهور عام في الحالة الصحية لأهلها خصوصا الأطفال منهم وحسب تقرير الجمعيات الطبية والمنظمة العالمية للطفولة (UNICEF) فقد لوحظ على الكثير منهم: النحافة وضعف النمو، شحوب الوجه، صعوبة التنفس وعدم القدرة على ممارسة نشاطات تتطلب جهدا كبيرا عند بعضهم وقد استدعت الضرورة إجراء على بعضهم تحاليل طبية تبين السندات المولية بعض نتائجها:

الاحتياجات الغذائية اليومية		شخص سليم
شخص مصاب بفقر الدم من غزة	شخص عمره من 6 إلى 10 سنوات	
عدد الكريات الحمراء/3mm <sup>3</sup> م	طفل طبيعي	5 مليون
كمية الهيموغلوبين	طفل من غزة	3.5 مليون
	البروتين	150g/l
	الأملاح المعدنية	95g/l
		70g
		30g
		2g
		0.5g

شخص مصاب بفقر الدم من غزة	شخص سليم
عدد الكريات الحمراء/3mm <sup>3</sup> م	5 مليون
كمية الهيموغلوبين	3.5 مليون
	150g/l
	95g/l

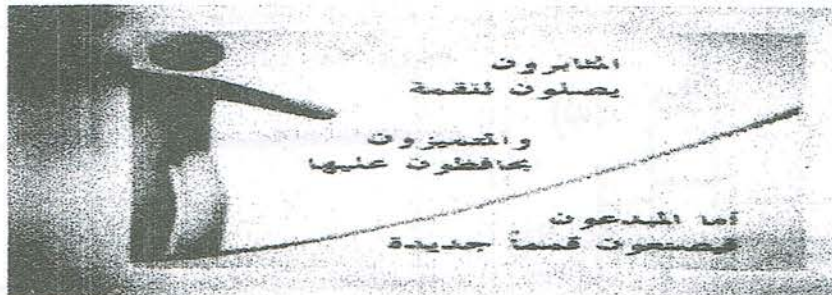


منظمة الامم المتحدة للطفولة تعمل من اجل حقوق  
الاطفال عبر جميع انحاء العالم (الحق في الغذاء -  
في العلاج - في التعليم.....)

الهيموغلوبين (Hb) بروتين موجود في الكريات الحمراء يدخل في تركيبها عنصر الحديد الموجود في الخضرو الباقوليات خاصة العدس

انطلاقا من السياق واعتمادا على السندات ومكتسباتك القبلية :

- 1- حدد الأمراض التي يعاني منها أطفال غزة نتيجة الحصار
- 2- فسر الأعراض التالية :
  - أ - صعوبة التنفس
  - ب - عدم القدرة على ممارسة نشاطات تتطلب جهدا كبيرا
  - ج - النحافة وضعف لنمو
- 3- اقترح حلول صحية لتفادي ظهور هذه الأمراض عند اطفال غزة



**بالتوفيق**

تجنب استعمال القلم المالحى والتشطيب على ورقة الاجابة وشكرا