

ديسمبر: 2019
المدة : 1سا ونصف

اختبار الفصل الأول في مادة علوم الطبيعة و الحياة
المستوى: الرابعة متوسط 4AM

الوضعية الأولى (06ن)

قصد معرفة المظاهر التي تقوم بها الخميرة , تم وضع معلق الخميرة في وسطين 1 و 2

جدول الوثيقة 1 يوضح نتائج استهلاك الجلوكوز من طرف الخميرة.

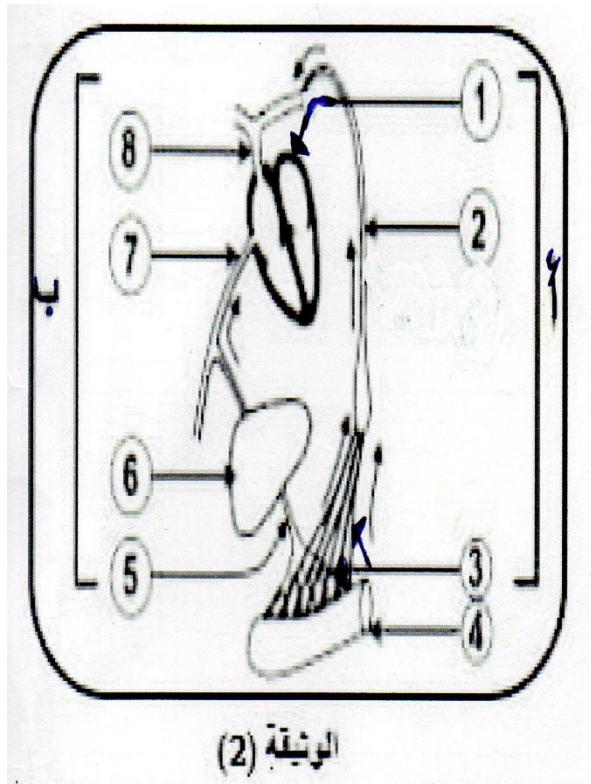
الوسط 2	الوسط 1	الشروط
00	0.746	حجم ال 02 المستعمل/ل
10	10	كمية الجلوكوز الابتدائية (غ)
3.6	10	كمية الجلوكوز المستهلكة (غ)
0.24	0.746	المطروح/ل حجم C02
0.2	0.6	كتلة الخميرة المتشكلة (غ)

1- حدد نوع الوسطين 1 و 2؟

2- قارن ثم فسر معطيات الجدول.

3- سمي العملية التي قامت بها الخميرة في 1 و 2 مع كتابة المعادلة الخاصة بها في كل حالة ؟

الوثيقة 01



الوضعية الثانية (06ن)

إليك الوثيقة 2 المقابلة.

1- ماذا تمثل هذه الوثيقة؟

2- ضع البيانات المرقمة من 1 إلى 8؟

3- تحدث عمليتان على مستوى العضو 4 أذكرها

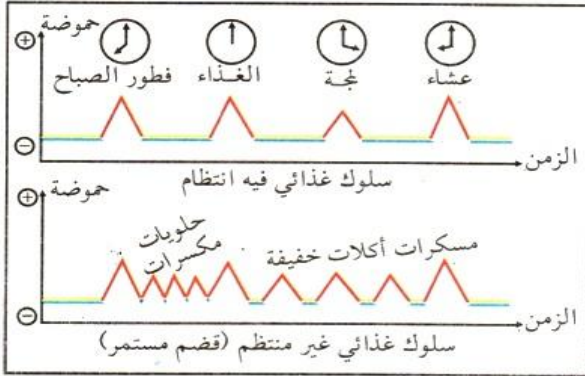
4- ماذا يمثل كل مسار (أ و ب) وما الذي ينقله؟

5- يمر المسار ب على العضو 6 ما الدور الذي يلعبه هذا العضو؟

6- يؤول المسارين (أ و ب) إلى القلب ما هو الدور الذي يلعبه القلب ؟

الوضعية الإدماجية (08ن)

التقى أحمد بصديقه وليد كان يتدربان معا في ناد للرياضة فأثار انتباهه زيادة كبيرة في وزنه حيث بلغ 100 كيلو غرام, أباح له بأنه تخطى عن ممارسة الرياضة و أنه ميال للإفراط في التغذية و القضم المستمر.

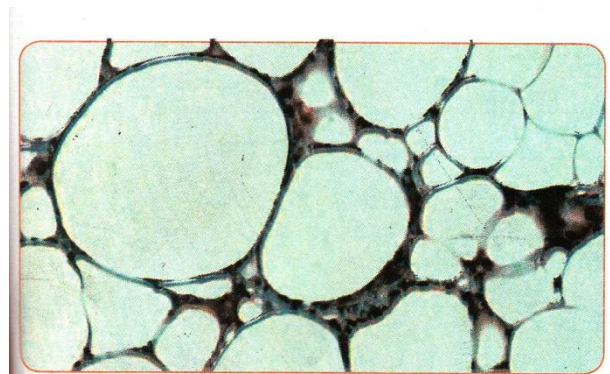


الوثيقة 02 : تأثير فترات التغذية على الأسنان.

الوثيقة 01 : صورة لأسنان وليد .

نخر الأسنان : هدم جزئي للسن عن طريق الأحماض التي تفرزها البكتيريا الموجودة في الفم التي تعمل على نزع الأملاح المعدنية من السن.

الوثيقة 03:



الوثيقة 05 الاكل السريع يعاكس التغذية الصحية

الوثيقة 04 : نسيج دهني لشخص بدين

- 1- ما هي عواقب سلوكاته الغذائية الغير صحية ؟
- 2- فسر هذه العواقب مبينا الأسباب التي أدت إلى تدهور صحته.
- 3- قدم النصائح التي تراها مناسبة لحالته قصد تحسين سلوكه الغذائي نحو الأفضل.

حي قعلول - برج البحري - الجزائر

Web site : www.ets-salim.com / 021.87.16.89 الفاكس - Tel-Fax : 021.87.10.51